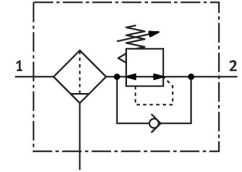


Unidade de filtro e regulador MS4-LFR-1/4-D6-C-P-M-A8-F1A-B

Número de referência: 8175803

FESTO



Ficha técnica

Característica	Valor
Tamanho	4
Série	MS
Bloqueio do atuador	Botão rotativo com retenção
Posição de montagem	Vertical +/- 5°
Grau de filtração	5 µm
Drenagem do condensador	Em rotação manual
Construção	Filtro regulador sem manômetro Regulador do pistão acionado diretamente
Volume de condensado máx.	16.5 ml
Função do controlador	Pressão de saída constante Com escape secundário Com função de fluxo de retorno
Nível de separação do condensado	75 %
Indicador de pressão	Preparado para G1/8
Pressão operacional	0.1 MPa...1 MPa 1 bar...10 bar
Taxa de regulação da pressão	0.3 bar...7 bar
Histerese de pressão máx.	0.05 MPa 0.5 bar 7.25 psi
Caudal nominal normal (normalizado de acordo com a norma DIN 1343)	1500 l/min
Meio de funcionamento	Ar comprimido de acordo com ISO 8573-1:2010 [7:4:4] Gases inertes
Classe de resistência à corrosão (CRC)	1 - Baixa resistência à corrosão
Em conformidade com LABS	VDMA24364-B1/B2-L
Adequação para a produção de baterias de íões de lítio	Adequado para a produção de baterias de acordo com a definição interna da Festo no grau de severidade F1A, com restrições quanto ao uso de Cu/Zn/Ni
Classe de sala limpa	Classe 7 de acordo com a norma ISO 14644-1
Temperatura de armazenamento	-5 oC...50 oC
Qualidade do ar na saída	Ar comprimido de acordo com ISO 8573-1:2010 [6:4:4]
Temperatura do meio	-5 oC...50 oC
Temperatura ambiente	-5 oC...50 oC
Tamanho dos poros	5 µm

Característica	Valor
Peso do produto	204 g
Tipo de montagem	Alternativa: Montagem do painel frontal Instalação em linha Através dos acessórios
Conexão pneumática 1	G1/4
Conexão pneumática 2	G1/4
Observação sobre os materiais	Em conformidade com a RoHS
Material de vedações	NBR
Material do botão rotativo	POM
Material da mola	Aço inoxidável de liga alta
Material do filtro	PE
Material da caixa	Reforçado com PA
Material do copo	PC
Material do tucho de válvula	POM