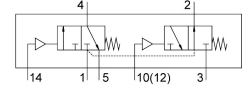


Válvula pneumática VSPA-B-T32H-M-D1

Número de referência: 8033646

FESTO



Ficha técnica

Característica	Valor
Função da válvula	2x 3/2 vias, aberta/fechada, monoestável
Tipo de atuação	Pneumático
Largura	42 mm
Caudal nominal normalizado de acordo com a norma ISO 8778	1400 l/min
Porta de trabalho pneumática	Placa base, tamanho 1, de acordo com ISO 5599-1
Pressão operacional	-0.09 MPa...1 MPa -0.9 bar...10 bar
Construção	Bobina do pistão
Método de reposição	Mola mecânica
Largura nominal	8 mm
Função de escape de ar	Através da base de apoio individual
Princípio de vedação	Suave
Posição de montagem	Qualquer um
Tipo de controle	Direto
Conexão da alimentação de ar de piloto	Externo
Direção de fluxo	Não reversível
Sobreposição	Sobreposição positiva
Pressão de piloto MPa	0.3 MPa...1.6 MPa
Pressão do piloto	3 bar...16 bar
Adequabilidade para vácuo	sim
Valor b	0.2
Valor C	5479 l/sbar
Taxa de fluxo da válvula	1300 l/min
Taxa de fluxo da válvula na base de apoio individual	1100 l/min
Meio de funcionamento	Ar comprimido de acordo com ISO 8573-1:2010 [7:4:4]
Nota sobre o meio operacional/controlo	A operação lubrificada é possível (no caso em que a operação lubrificada será sempre obrigatória)
Resistência à vibração	Teste à aplicação do transporte com gravidade classe 2 de acordo com FN 942017-4 e EN 60068-2-6
Resistência a choques	Teste ao choque com nível de gravidade 2 de acordo com FN 942017-5 e EN 60068-2-27
Classe de resistência à corrosão (CRC)	0 - Sem resistência à corrosão

Característica	Valor
Em conformidade com LABS	VDMA24364-B1/B2-L
Temperatura do meio	-10 oC...60 oC
Nível de ruído	85 dB(A)
Meio de controlo	Ar comprimido de acordo com ISO 8573-1:2010 [7:4:4]
Torque de aperto máx. para montagem da válvula	1 Nm
Peso do produto	360 g
Tipo de montagem	Na base de apoio
Porta de ar de piloto 12	Base de apoio tamanho 1 de acordo com ISO 5599-1
Conexão de ar piloto 14	Base de apoio tamanho 1 de acordo com ISO 5599-1
Conexão pneumática 1	Base de apoio tamanho 1 de acordo com ISO 5599-1
Conexão pneumática 2	Base de apoio tamanho 1 de acordo com ISO 5599-1
Conexão pneumática 3	Base de apoio tamanho 1 de acordo com ISO 5599-1
Conexão pneumática 4	Base de apoio tamanho 1 de acordo com ISO 5599-1
Conexão pneumática 5	Base de apoio tamanho 1 de acordo com ISO 5599-1
Observação sobre os materiais	Em conformidade com a RoHS
Material de vedações	NBR
Material da caixa	Alumínio fundido
Material dos parafusos	Aço Galvanizado