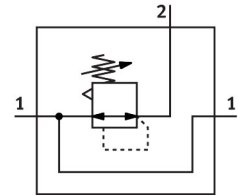
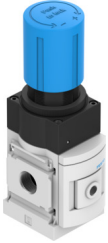


# Regulador de pressão de precisão MS6-LRP-1/4-D7-A8-Z

Número de referência: 538011

FESTO



## Ficha técnica

Característica	Valor
Tamanho	6
Série	MS
Bloqueio do atuador	Botão rotativo com retenção
Posição de montagem	Qualquer um
Construção	Regulador do diafragma de precisão comandado
Função do controlador	Pressão de saída constante Com escape secundário
Indicador de pressão	Preparado para G1/8
Pressão operacional	0.1 MPa...1.4 MPa 1 bar...14 bar
Taxa de regulação da pressão	0.1 bar...12 bar
Histerese de pressão máx.	0.02 bar
Taxa de fluxo do ventilador secundário	900 l/min
Caudal nominal normal (normalizado de acordo com a norma DIN 1343)	3000 l/min
Meio de funcionamento	Ar comprimido de acordo com ISO 8573-1:2010 [7:4:4] Gases inertes
Nota sobre o meio operacional/controlo	Óleo de éster < 0,1mg/m <sup>3</sup> , de acordo com a norma ISO 8573-1:2010 [:-:2] O funcionamento lubrificado não é possível
Classe de resistência à corrosão (CRC)	2 - tensão moderada da corrosão
Em conformidade com LABS	VDMA24364-B1/B2-L
Temperatura de armazenamento	-10 oC...60 oC
Temperatura do meio	-10 oC...60 oC
Temperatura ambiente	-10 oC...60 oC
Peso do produto	850 g
Tipo de montagem	Alternativa: Montagem do painel frontal Instalação em linha Através dos acessórios
Conexão pneumática 1	G1/4
Conexão pneumática 2	G1/4
Conexão pneumática 3	G1/4
Observação sobre os materiais	Em conformidade com a RoHS

<b>Característica</b>	<b>Valor</b>
Material de vedações	NBR
Material da caixa	Alumínio