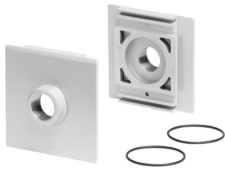


# Base de apoio-SET MS12-AQV

Número de referência: 537141

FESTO



## Ficha técnica

Característica	Valor
Tamanho	12
Série	MS
Posição de montagem	Qualquer um
Meio de funcionamento	Ar comprimido de acordo com ISO 8573-1:2010 [7:4:4]
Classe de resistência à corrosão (CRC)	2 - tensão moderada da corrosão
Em conformidade com LABS	VDMA24364-B1/B2-L
Temperatura de armazenamento	-10 oC...60 oC
Temperatura do meio	-10 oC...60 oC
Peso do produto	1300 g
Conexão pneumática 1	1 1/2 NPT
Conexão pneumática 2	1 1/2 NPT
Observação sobre os materiais	Em conformidade com a RoHS
Material da base de apoio	Alumínio fundido
Material de vedações	NBR