

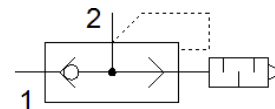
válvula de escape rápido SEU-1/2-NPT

Código da peça: 9801

FESTO

com silenciador.

O ruído de escape é medido a 6 bar contra a pressão atmosférica a 1 m de distância.



Ficha técnica

Característica	Valor
Função de válvula	Exaustão rápida
Conexão pneumática 1	1/2 NPT
Conexão pneumática 2	1/2 NPT
Tipo de fixação	aparafusável
Vazão nominal padrão de exaustão 0,6-→0,5 MPa (6-→5 bar, 87-→72,5 psi)	4.020 l/min
Vazão normal de exaustão 0,6-→0 MPa (6-→0 bar, 87-→0 psi)	6.500 l/min
Vazão nominal padrão de ventilação 0,6-→0,5 MPa (6-→5 bar, 87-→72,5 psi)	4.560 l/min
Pressão de trabalho	0,3 ... 10 bar
Temperatura ambiente	-20 ... 75 °C
Meio operacional	Ar comprimido conforme ISO 8573-1:2010[7:-:-]
Diâmetro nominal	15 mm
Observação sobre meio operacional e do piloto	Permite operação com lubrificação (necessária para operações subsequentes)
Conformidade LABS	VDMA24364-B1/B2-L
Temperatura do meio	-20 ... 75 °C
Nível de pressão acústica	86 dB(A)
Observações sobre material	Conforme RoHS