

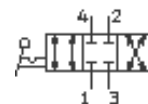
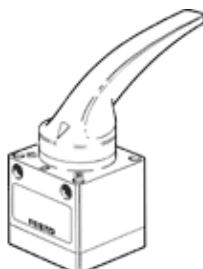
Válvula de alavanca

HS-4/3-1/4

Número código: 9339

FESTO

Válvula direcional de 4/3 vias com alavanca manual, centro fechado.
Produto a ser descontinuado. Disponível até 2006
Esse tipo é adequado para operação com vácuo. Conexão de vácuo em 1 (P) e 3 (R).



Ficha técnica

Característica	Valor
Vazão nominal padrão	1.200 l/min
Conexão pneumática 2	G1 1/4
Conexão pneumática 4	G1 1/4
Pressão operacional	-0,95 ... 10 bar
Princípio construtivo	Válvula de fechamento
Diâmetro nominal	8 mm
Temperatura ambiente	-20 ... 80 °C
Força de acionamento	12 N
Peso do produto	0,39 kg
Tipo de fixação	com furo passante
Conexão pneumática 1	G1 1/4
Conexão pneumática 3	G1 1/4
Observações sobre material	Contém substâncias com LABS
Informação sobre material das vedações	NBR
Informação sobre material do corpo	Injetados de alumínio