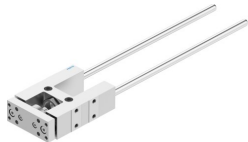


Guia
FEN-20-250-GF
Cód. do item: 8204051

FESTO



Ficha técnica

Característica	Valor
Tamanho	20
Curso	250 mm
Posição de instalação	Indiferente
Guia	Guia deslizante
Estrutura	Guia
Proteção contra explosão	Observe as considerações na certificação
Conformidade LABS	VDMA24364-B2-L
Temperatura ambiente	-20 oC...80 oC
Força de deslocamento	15 N
Cargas móveis	569 g
Peso do produto	1173 g
Tipo de fixação	Com rosca fêmea
Indicação sobre os materiais	Conformidade RoHS
Material do elemento guia	Aço de alta liga
Material corpo	Liga de alumínio forjado anodizado
Material da placa de adaptação	Liga de alumínio forjado anodizado