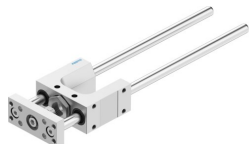


# Guia FEN-12/16-160-KF

Cód. do item: 8204029

FESTO



## Ficha técnica

Característica	Valor
Tamanho	12/16
Curso	160 mm
Posição de instalação	Indiferente
Guia	Guia com esferas recirculantes
Estrutura	Guia
Proteção contra explosão	Observe as considerações na certificação
Conformidade LABS	VDMA24364-B2-L
Temperatura ambiente	-20 oC...80 oC
Força máx. Fy	520 N
Força máxima Fy estática	830 N
Força máx. Fz	520 N
Força máxima Fz estática	830 N
Torque máximo Mx	12 Nm
Torque máximo Mx estático	20 Nm
Torque máximo My	7 Nm
Torque máximo My estático	12 Nm
Torque máx. Mz	7 Nm
Torque máx. Mz estático	12 Nm
Força de deslocamento	15 N
Cargas móveis	353 g
Peso do produto	621 g
Tipo de fixação	Com rosca fêmea
Indicação sobre os materiais	Conformidade RoHS
Material do elemento guia	Aço temperado
Material corpo	Liga de alumínio forjado anodizado
Material da placa de adaptação	Liga de alumínio forjado anodizado