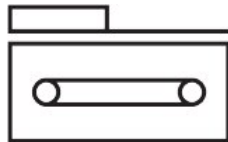
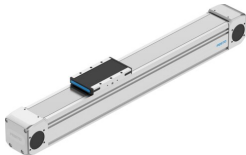


Eixo com correia dentada
ELGD-TB-KF-80-800-0H-PU2
Cód. do item: 8192358

FESTO



Ficha técnica

Característica	Valor
Diâmetro do pinhão motriz diâmetro efetivo	42.97 mm
Curso de trabalho	800 mm
Tamanho	80
Curso reserva	0 mm
Passo da correia dentada	5 mm
Posição de instalação	Indiferente
Guia	Guia com esferas recirculantes
Estrutura	Eixo linear eletromecânico com correia dentada
Tipo de motor	Motor de passo Servomotor
Princípio de medição do sistema de medição de curso	Incremental
Detecção de posição	para sensores indutivos
Aceleração máx.	50 m/s ²
Velocidade máxima	3 m/s
Repetibilidade	±0,04 mm
Tempo de ativação	100%
Conformidade LABS	VDMA24364-C1-L
Adequação para a produção de baterias de íon de lítio	Adequado para a produção de baterias com valores reduzidos de Cu/Zn/Ni (F1a)
Temperatura de armazenamento	-20 oC...60 oC
Grau de proteção	IP40
Temperatura ambiente	0 oC...60 oC
Força de impacto nas posições finais	0.25 mJ
Observação sobre força de impacto nas posições finais	Na velocidade máxima do trajeto de referência de 0,01 m/s
Torques superficiais 2º grau ly	1213000 mm ⁴
Torques superficiais 2º grau lz	2052000 mm ⁴
Torque de acionamento máx.	17.2 Nm
Força máx. Fy	4200 N
Força máx. Fz	4200 N
Força máx. Fy eixo total	2800 N
Força máx. Fz eixo total	3500 N

Característica	Valor
Fy mediante vida útil teórica de 100 km (visão puramente orientadora)	17576 N
Fz com vida útil teórica de 100 km (consideração simples de guia)	17576 N
Resistência máx. ao deslocamento sem carga	55.8 N
Torque máximo Mx	106 Nm
Torque máximo My	42 Nm
Torque máx. Mz	42 Nm
Momento máx. Mx eixo total	136 Nm
Momento máx. My eixo total	95 Nm
Momento máx. Mz eixo total	79 Nm
Mx com vida útil teórica de 100 km (consideração simples de guia)	422 Nm
My mediante vida útil teórica de 100 km (visão puramente orientadora)	162 Nm
Mz com vida útil teórica de 100 km (consideração simples de guia)	162 Nm
Distância da superfície de deslizamento até o centro da guia	62 mm
Força de avanço máx. Fx	800 N
Torque sem carga	1.2 Nm
Momento de inércia de torsão It	405000 mm ⁴
Momento de inércia JH por metro de curso	1.12563 kgcm ²
Momento de inércia JL por kg de carga útil	4.6161 kgcm ²
Momento de inércia JO	7.5216 kgcm ²
Constante de avanço	135 mm/r
Vida útil de referência	5000 km
Intervalo de manutenção	Lubrificação permanente
Cargas móveis	1110 g
Peso do produto	11035 g
Peso básico com curso de 0 mm	4715 g
Suplemento de peso por curso de 10 mm	79 g
Deflexão dinâmica (carga movida)	0,05% do comprimento do eixo, máximo 0,5 mm
Flexão estática (carga em estado parado)	0,1 % do comprimento do eixo
Código da interface do atuador	L48
Material do cabeçote traseiro	Alumínio em fundição por gravidade, pintado
Material do perfil	Liga de alumínio forjado anodizado
Indicação sobre os materiais	Conformidade RoHS
Material fita de cobertura	Aço inoxidável de alta liga
Material da tampa do acionamento	Alumínio em fundição por gravidade, pintado
Material da guia do carro	Aço
Material do trilho da guia	Aço
Material polias	aço inoxidável de alta liga
Material do carro	Liga de alumínio
Material das correias dentadas	Poliuretano com cabo de aço