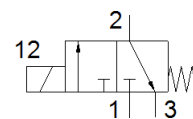
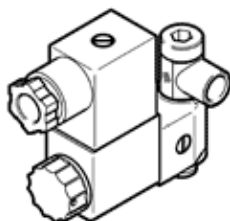


válvula servopilotada VOFX-LT-M32C-MY-G18-SG18-3AA1

Código da peça: 8178210

FESTO



Ficha técnica

Característica	Valor
Função de válvula	3/2 vias, fechada, monoestável
Tipo de acionamento	elétrico
Largura	22 mm
Vazão nominal padrão	50 l/min
Pressão de operação Mpa	-0,09 ... 0,8 MPa
Pressão de trabalho	-0,9 ... 8 bar
Princípio construtivo	Válvula de assento com acionamento direto
Tipo de retorno	mola mecânica
Classe de proteção	IP65
Certificação CE (veja Declaração de Conformidade)	Conforme Diretriz EU sobre baixa tensão
Marca UKCA (ver declaração de conformidade)	conforme regulamentos do Reino Unido para equipamentos elétricos
Órgão emissor do certificado	DNVGL-TAA000011J
Diâmetro nominal	1,3 mm
Função de ar de escape	regulável
Princípio de vedação	não temperado
Posição de instalação	Nos dois lados
Acionamento auxiliar manual	Com trava
Tipo de pilotagem	direto
Alimentação de ar servopilotada	interno
Sentido do fluxo	não reversível
Tempo de abertura e fechamento	100 %
Classe de isolamento	F
Dados característicos da bobina	230 V AC: 50 Hz, potência de atração 6.2 VA, potência de retenção 3.7 VA 230 V AC: 60 Hz, potência de atração 4.9 VA, potência de retenção 2.9 VA
Flutuações de tensão admissíveis	+/- 10 %
Meio operacional	Ar comprimido conforme ISO 8573-1:2010[7:4:4]
Classe de resistência à corrosão KBK	2 – Resistência à corrosão moderada
Conformidade LABS	VDMA24364-Zona III
Temperatura ambiente	-10 ... 50 °C
Peso do produto	160 g
Conexão elétrica	de 3 pinos Diagrama de conexões formato B conforme EN175301-803 Conector conforme EN 175301-803
Conexão pneumática 1	G1/8
Conexão pneumática 2	G1/8
Conexão pneumática 3	M5
Observações sobre material	Conforme RoHS
Material das vedações	NBR
Material do corpo	PA
Material da bobina eletromagnética	Cobre