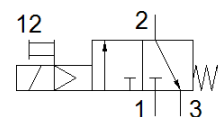
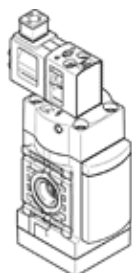


válvula de abertura e fechamento MS4-EE-1/4-V24-F1A-B

Código da peça: 8176512

FESTO



Ficha técnica

Característica	Valor
Série	MS
Dimensões	4
Dimensão da grade	40 mm
Princípio construtivo	Válvula de assento, ativada eletricamente
Acionamento auxiliar manual	Com trava Pulsante
Tipo de retorno	mola mecânica
Tipo de pilotagem	servopilotado
Função de válvula	3/2 vias, fechada, monoestável
Pressão de operação Mpa	0,3 ... 0,7 MPa
Pressão de trabalho	3 ... 7 bar
Valor C	8,36 l/sbar
Valor b	0,49
Vazão nominal padrão	2.000 l/min
Vazão normal de exaustão 0,6->0 MPa (6->0 bar, 87->0 psi)	1.600 l/min
Dados característicos da bobina	24VDC:2,3
Flutuações de tensão admissíveis	+/- 10 %
Tempo de conexão	29 ms
Meio operacional	Ar comprimido conforme ISO 8573-1:2010[7:4:4]
Classe de resistência à corrosão KBK	1 – Resistência à corrosão baixa
Observações sobre material	Conforme RoHS
Conformidade LABS	VDMA24364-B1/B2-L
Classificação RSBP, conforme CD-0033	F1a
Classe "clean room"	ISO Classe 7
Temperatura do meio	-5 ... 50 °C
Classe de proteção	IP65
Temperatura ambiente	-5 ... 50 °C
Tipo de fixação	com dispositivo de fixação em parede/superfície
Posição de instalação	vertical +/- 5°
Peso do produto	194 g
Conexão pneumática 1	G1/4
Conexão pneumática 2	G1/4
Conexão pneumática 3	G1/4
Alimentação de ar servopilotada	interno
Conexão elétrica	Diagrama de conexões formato C conforme EN 175301-803 conforme EN 175301-803
Indicador de status do sinal	com acessórios
Material das vedações	HNBR NBR
Material do corpo	reforçado com PA