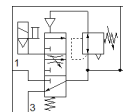
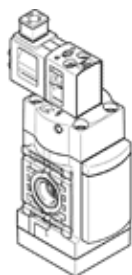


válvula de alimentação progressiva MS4-EDE-1/4-V24-F1A-B

Código da peça: 8176511

FESTO



Ficha técnica

Característica	Valor
Dimensões	4
Dimensão da grade	40 mm
Função de ar de escape	não estrangulável
Tipo de acionamento	elétrico
Posição de instalação	vertical +/- 5°
Série	MS
Acionamento auxiliar manual	Com trava Pulsante
Princípio construtivo	Válvula de assento, ativada eletricamente
Tipo de retorno	mola mecânica
Tipo de pilotagem	servopilotado
Alimentação de ar servopilotada	interno
Função de válvula	3/2 vias, fechada, monoestável
Indicador da posição de comutação	com acessórios
Pressão de operação Mpa	0,3 ... 0,7 MPa
Pressão de trabalho	3 ... 7 bar
Valor b	0,45
Valor C	8,52 l/sbar
Vazão normal de exaustão 0,6->0 MPa (6->0 bar, 87->0 psi)	> 1.600 l/min
Vazão nominal padrão	2.000 l/min
Tempo de conexão	31 ms
Dados característicos da bobina	24VDC:2,3
Flutuações de tensão admissíveis	+/- 10 %
Meio operacional	Ar comprimido conforme ISO 8573-1:2010 [7:4:4]
Classe de resistência à corrosão KBK	1 – Resistência à corrosão baixa
Conformidade LABS	VDMA24364-B1/B2-L
Classificação RSBP, conforme CD-0033	F1a
Classe "clean room"	ISO Classe 7
Temperatura de armazenamento	-10 ... 60 °C
Temperatura do meio	-5 ... 50 °C
Classe de proteção	IP65
Temperatura ambiente	-5 ... 50 °C
Peso do produto	196 g
Conexão elétrica	Diagrama de conexões formato C conforme EN 175301-803 conforme EN 175301-803
Indicador de status do sinal	com acessórios
Tipo de fixação	com dispositivo de fixação em parede/superfície
Conexão pneumática 1	G1/4
Conexão pneumática 2	G1/4
Conexão pneumática 3	G1/4
Observações sobre material	Conforme RoHS
Material das vedações	HNBR NBR
Material do corpo	reforçado com PA