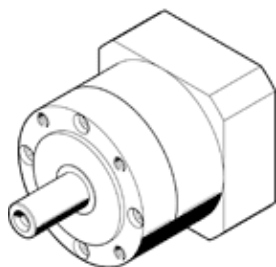


redução EMGA-120-P-G20-SAS-140

Código da peça: 8141761

FESTO



Ficha técnica

Característica	Valor
Tamanho do flange da redução	120 mm
Tamanho do flange do motor	140 mm
Folga de torção	0,15 deg
Tipo de engrenagem	Conjunto de engrenagem planetária
Relação de transmissão	20:1
Máx. velocidade de acionamento	6.500 1/min
Temperatura operacional da engrenagem	-25 ... 90 °C
Conformidade LABS	VDMA24364-B2-L
Classe de proteção	IP54
Torque contínuo de saída	260 Nm
Momento de inércia do câmbio	1,573 kgcm ²
Máx. torque de saída	520 Nm
Máx. eficiência	96 %
Resistência à torção	22 Nm/arcmin
Peso do produto	9.000 g
Interface da redução, eixo de saída	120G
Interface da redução, eixo de acionamento	140A
Observações sobre material	Conforme RoHS