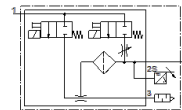
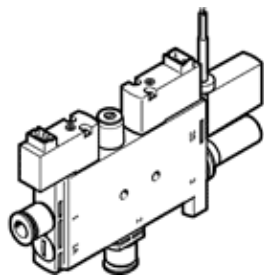


gerador de vácuo OVEL-10-H-15-PQ-VQ6-UC-C-A-V1PNLK-H3

Código da peça: 8141093

FESTO



Ficha técnica

| Característica | Valor |
|---|--|
| Diâmetro nominal, bico de Venturi | 0,95 mm |
| Dimensão da grade | 15 mm |
| Tipo de silenciador | fechado |
| Posição de instalação | Nos dois lados |
| Característica do ejetor | Alto vácuo Padrão |
| Grau de filtração | 40 µm |
| Acionamento auxiliar manual | Pulsante |
| Função integrada | Impulso de ejeção elétrico Válvula reguladora de fluxo Sensor de pressão Válvula elétrica de abertura e fechamento Filtro Silenciador fechado |
| Princípio construtivo | Forma de T |
| Função do elemento de comutação | Contato NF ou contato NF, comutável |
| Função de comutação | livremente programável |
| Função de válvula | fechado |
| Método de medição | Transmissor eletrônico de pressão piezoresistivo com indicador |
| Tipo de indicador | Indicador LED 2 dígitos |
| Opções de ajuste | IO-Link Teach-In Através de display e teclas |
| Pressão operacional para vazão máx. de sucção (MPa) | 0,4 MPa |
| Pressão de trabalho para máx. capacidade de sucção | 4 bar |
| Pressão operacional para vazão máx. de sucção (psi) | 58 psi |
| Pressão de operação Mpa | 0,2 ... 0,7 MPa |
| Pressão de trabalho | 2 ... 7 bar |
| Pressão operacional | 29 ... 101,5 psi |
| Pressão operacional para vácuo máximo (MPa) | 0,41 MPa |
| Pressão de trabalho para vácuo máximo | 4,1 bar |
| Pressão operacional para vácuo máximo (psi) | 59,45 psi |
| Vácuo máximo | 92 % |
| Pressão de operação nominal | 0,4 MPa |
| Pressão nominal operacional | 4 bar |
| Pressão de operação nominal (psi) | 58 psi |
| Máx. capacidade de sucção (comparada com a atmosfera) | 21 l/min |
| Tempo de pressurização com pressão operacional nominal com pulso ejetor | 1 s |
| Faixa de tensão operacional c.c. | 21,6 ... 26,4 V |
| Tempo de abertura e fechamento | 100 % |
| Saída de comutação | PNP/NPN comutável |
| Dados característicos da bobina | 24 V DC: 1 W |
| Autorização | c UL us - Listed (OL) |
| Marca KC | KC-EMV |

| Característica | Valor |
|---|---|
| Certificação CE (veja Declaração de Conformidade) | conforme Diretriz EU-EMV |
| Marca UKCA (ver declaração de conformidade) | conforme regulamentos do Reino Unido para EMV |
| Meio operacional | Ar comprimido conforme ISO 8573-1:2010[7:4:4] |
| Observação sobre meio operacional e do piloto | Não permite operação com lubrificação |
| Classe de resistência à corrosão KBK | 2 – Resistência à corrosão moderada |
| Conformidade LABS | VDMA24364-B1/B2-L |
| Temperatura do meio | 0 ... 50 °C |
| Nível de pressão acústica com pressão operacional nominal | 56 dB(A) |
| Classe de proteção | IP40 |
| Temperatura ambiente | 0 ... 50 °C |
| Peso do produto | 92 g |
| Faixa de tensão operacional do sensor CC | 18 ... 30 V |
| Faixa de medição de pressão | -0,1 ... 0 MPa -1 ... 0 bar -14,5 ... 0 psi |
| Conexão elétrica, entrada, função | Impulso de ejeção Geração de vácuo |
| Conexão elétrica, entrada, tipo de conexão | 2x conectores |
| Conexão elétrica, entrada, tecnologia de conexão | Padrão de conexão H |
| Conexão elétrica, entrada, número de pinos/fios | 2 |
| Conexão elétrica de entrada, tipo de montagem | Travamento por encaixe |
| Conexão elétrica, saída, função | Sensor |
| Conexão elétrica, saída, tipo de conexão | Cabo |
| Conexão elétrica, saída, tecnologia de conexão | sem conector |
| Conexão elétrica, saída, número de pinos/fios | 3 |
| Propriedades do cabo | Suitable for energy chains |
| Diâmetro do cabo | 2,9 mm |
| Tolerância do diâmetro do cabo | ± 0,1 mm |
| Comprimento do cabo | 2,5 m |
| Seção transversal nominal do condutor | 0,14 mm ² |
| Tipo de fixação | com furo passante |
| Conexão pneumática 1 | para tubos com diâmetro externo de 4 mm |
| Conexão pneumática 3 | Silenciador fechado |
| Conexão de vácuo | para tubos com diâmetro externo de 6 mm |
| Cor do revestimento do cabo | cinza |
| Material da rosca de conexão | POM |
| Observações sobre material | Conforme RoHS |
| Material das vedações | NBR |
| Material do bico de coleta | POM |
| Material do filtro | POM |
| Material do corpo | reforçado com PA |
| Material da blindagem de cabo | PVC |
| Material do parafuso de regulagem | Aço |
| Material do silenciador | reforçado com PA PE |
| Material dos parafusos | Aço |
| Material do bico de descarga | Liga de alumínio |