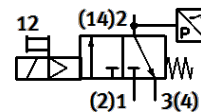
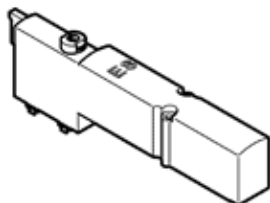


válvula solenoide VMPA14-M1H-ES-PI

Código da peça: 8126786

FESTO



Ficha técnica

| Característica | Valor |
|--|---|
| Função de válvula | 3/2 vias, fechada, monoestável |
| Tipo de acionamento | elétrico |
| Tamanho da válvula | 14 mm |
| Pressão de operação Mpa | 0,3 ... 0,8 MPa |
| Pressão de trabalho | 3 ... 8 bar |
| Princípio construtivo | Válvula de assento com retorno por mola |
| Tipo de retorno | mola mecânica |
| Classe de proteção | IP65 quando montado conforme norma IEC 60529 |
| Princípio de vedação | não temperado |
| Posição de instalação | Nos dois lados |
| Acionamento auxiliar manual | Com trava Pulsante |
| Tipo de pilotagem | servopilotado |
| Alimentação de ar servopilotada | externo |
| Sentido do fluxo | não reversível |
| Cobertura | Cobertura negativa |
| Indicador de status do sinal | sim |
| Pressão de controle MPa | 0,3 ... 0,8 MPa |
| Pressão de acionamento | 3 ... 8 bar |
| Adequado para vácuo | não |
| Flutuações de tensão admissíveis | +/- 25 % |
| Meio operacional | Ar comprimido conforme ISO 8573-1:2010 [7:4:4] |
| Observação sobre meio operacional e do piloto | Não permite operação com lubrificação |
| Resistência à vibração | Teste de aplicação do transporte com grau de severidade 2 conforme FN 942017-4 e EN 60068-2-6 |
| Resistência a choques | Teste de choque com nível de gravidade 2 conforme FN 942017-5 e EN 60068-2-27 |
| Classe de resistência à corrosão KBK | 1 – Resistência à corrosão baixa |
| Conformidade LABS | VDMA24364-Zona III |
| Temperatura de armazenamento | -20 ... 60 °C |
| Temperatura do meio | -5 ... 50 °C |
| Umidade relativa do ar | Máx. 90% a 40°C |
| Temperatura ambiente | -5 ... 50 °C |
| Torque máximo, fixação da válvula | 0,25 Nm |
| Peso do produto | 36 g |
| Tipo de fixação | com furo passante |
| Conexão de ar auxiliar de servopilotagem 12/14 | G1/8 |
| Conexão de escape de servopilotagem 82/84 | G1/8 |
| Conexão pneumática 1 | G1/8 |
| Conexão pneumática 2 | interno |
| Conexão pneumática 3 | G1/8 |
| Observações sobre material | Conforme RoHS |
| Material das vedações | HNBR NBR |
| Material do corpo | Reforçado com PPA |
| Material dos parafusos | Aço revestido |