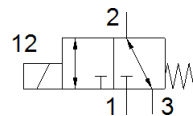
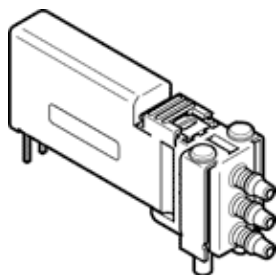


# válvula solenoide

## VOVK-BT6-M32C-MN-5T1P-B3.2F

Código da peça: 8122789

FESTO



### Ficha técnica

Característica	Valor
Função de válvula	3/2 vias, fechada, monoestável
Tipo de acionamento	elétrico
Largura	5,9 mm
Vazão nominal padrão	5,5 l/min
Pressão de operação Mpa	-0,1 ... 0,7 MPa
Pressão de trabalho	-1 ... 7 bar
Pressão operacional	-14,5 ... 100 psi
Observação sobre pressão de trabalho	Pressão operacional de conexão 3: só -1 a 0 bar
Princípio construtivo	Sentido de conexão para frente Válvula de assento com retorno por mola
Tipo de retorno	mola mecânica
Classe de proteção	IP40
Diâmetro nominal	0,36 mm
Função de ar de escape	regulável
Princípio de vedação	não temperado
Posição de instalação	Nos dois lados
Acionamento auxiliar manual	não disponível
Tipo de pilotagem	elétrico
Sentido do fluxo	reversível
Valor Cv	0,006 Gal/min US
Frequência máxima de comutação	10 Hz
Tempo de comutação, desligado	≤ 6 ms
Observação sobre tempo de ativação desligado	A -1 < p < 6 bar
Tempo de comutação, ligado	≤ 13 ms
Observação sobre tempo de ativação ligado	≤ 6 ms a 0 < p < 6 bar, ≤ 13 ms a -1 < p < 0 bar
Tempo de abertura e fechamento	100% em 500 h
Consumo elétrico	≤ 0,5 W
Tensão operacional nominal c.c.	12 V
Flutuações de tensão admissíveis	+/- 10 %
Meio operacional	Ar comprimido conforme ISO 8573-1:2010 [6:4:1]
Observação sobre meio operacional e do piloto	Não permite operação com lubrificação
Classe de resistência à corrosão KBK	1 – Resistência à corrosão baixa
Conformidade LABS	VDMA24364-Zona III
Temperatura do meio	5 ... 50 °C
Umidade relativa do ar	70 %
Observação sobre a umidade relativa do ar	na temperatura ambiente
Temperatura ambiente	5 ... 50 °C
Peso do produto	4,5 g
Conexão elétrica	de 2 pinos
Tipo de fixação	com furo passante
Conexão pneumática 1	para tubo flexível com diâmetro interno de 2 mm
Conexão pneumática 3	para tubo flexível com diâmetro interno de 2 mm
Observações sobre material	Conforme RoHS
Material do corpo	PBT
Material da mola	Aço alta liga, inoxidável