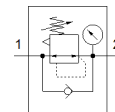
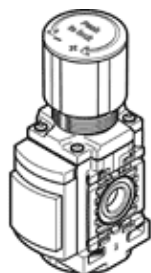


# válvula reguladora de pressão MS4-LR-1/4-D6-AG-MPA-B

Código da peça: 8099359

★ Linha de produtos básicos

FESTO



## Ficha técnica

| Característica                                | Valor  |
|---|--|
| Dimensões                                     | 4  |
| Série   | MS   |
| Trava do atuador                              | Manopla com trava  |
| Posição de instalação                         | Nos dois lados   |
| Princípio construtivo                         | Válvula reguladora de pressão com manômetro<br>Válvula reguladora de êmbolo com comando direto |
| Função reguladora                             | Pressão inicial constante<br>com escape secundário<br>com fluxo de retorno                     |
| Unidade(s) que pode(m) ser representada(s)    | MPa  |
| Indicador de pressão                          | com manômetro  |
| Pressão de operação Mpa                       | 0,1 ... 1 MPa  |
| Pressão de trabalho                           | 1 ... 10 bar   |
| Faixa de regulação de pressão                 | 0,3 ... 7 bar  |
| Máx. histerese de pressão (MPa)               | 0,05 MPa   |
| Histerese de pressão máxima                   | 0,5 bar  |
| Máx. histerese de pressão                     | 7,25 psi   |
| Vazão nominal padrão                          | 1.800 l/min  |
| Meio operacional                              | Ar comprimido conforme ISO 8573-1:2010 [7:4:4]<br>Gases inertes                                |
| Observação sobre meio operacional e do piloto | Permite operação com lubrificação (necessária para operações subsequentes)                     |
| Classe de resistência à corrosão KBK          | 1 – Resistência à corrosão baixa   |
| Conformidade LABS                             | VDMA24364-B1/B2-L  |
| Classe "clean room"                           | ISO Classe 7   |
| Temperatura de armazenamento                  | -5 ... 50 °C   |
| Temperatura do meio                           | -5 ... 50 °C   |
| Temperatura ambiente                          | -5 ... 50 °C   |
| Peso do produto                               | 165 g  |
| Tipo de fixação                               | Montagem em painel frontal<br>Montagem na tubulação<br>com acessórios<br>Opcional:             |
| Conexão pneumática 1                          | G1/4   |
| Conexão pneumática 2                          | G1/4   |
| Observações sobre material                    | Conforme RoHS  |
| Material da proteção inferior                 | PA   |
| Material das vedações                         | NBR  |
| Material do botão giratório                   | POM  |
| Material da mola                              | Aço alta liga<br>Aço, galvanizado  |
| Material do corpo                             | reforçado com PA   |
| Material da haste da válvula                  | POM  |