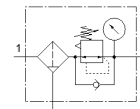
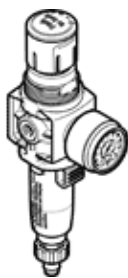


# filtro regulador MS2-LFR-M5-D6-C-P-M-AR-MPA-B

Código da peça: 8086642

FESTO



## Ficha técnica

Característica	Valor
Dimensões	2
Série	MS
Trava do atuador	Manopla com trava
Posição de instalação	vertical +/- 5°
Grau de filtração	5 µm
Dreno	manualmente giratório
Princípio construtivo	Filtro regulador com manômetro
Volume máximo do condensado	3 ml
Função reguladora	Pressão inicial constante com escape secundário com fluxo de retorno
Unidade(s) que pode(m) ser representada(s)	MPa
Indicador de pressão	com manômetro
Pressão de operação Mpa	0,1 ... 1 MPa
Pressão de trabalho	1 ... 10 bar
Faixa de regulagem de pressão	0,5 ... 7 bar
Máx. histerese de pressão (MPa)	0,025 MPa
Histerese de pressão máxima	0,25 bar
Máx. histerese de pressão	3,625 psi
Vazão nominal padrão	140 l/min
Meio operacional	Ar comprimido conforme ISO 8573-1:2010 [7:4:4] Gases inertes
Classe de resistência à corrosão KBK	1 – Resistência à corrosão baixa
Conformidade LABS	VDMA24364-B1/B2-L
Classe "clean room"	ISO Classe 7
Temperatura de armazenamento	-5 ... 50 °C
Classe de pureza do ar na saída	Ar comprimido conforme ISO 8573-1:2010 [6:4:4]
Temperatura do meio	-5 ... 50 °C
Temperatura ambiente	-5 ... 50 °C
Peso do produto	46,8 g
Tipo de fixação	Montagem em painel frontal Montagem na tubulação com acessórios Opcional:
Conexão pneumática 1	M5
Conexão pneumática 2	M5
Observações sobre material	Conforme RoHS
Material das vedações	NBR
Material do botão giratório	POM
Material da mola	Aço alta liga
Material do filtro	PE
Material do corpo	reforçado com PA
Material da membrana	NBR
Material do copo	PC
Material do disco de separação	POM
Material da haste da válvula	Liga de alumínio NBR