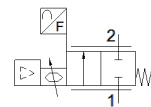
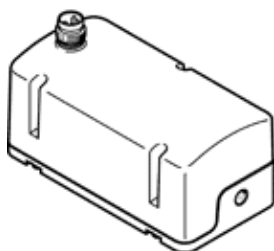


# Válvula reguladora de pressão proporcional

## VEMD-L-6-14-20-D21-M5-1-R1-V4

Código da peça: 8086472

FESTO



### Ficha técnica

Característica	Valor
Classe de proteção	IP40
Observação sobre grau de proteção:	IP51 na instalação horizontal
Faixa de controle de vazão	0 ... 20 l/min
Observação sobre faixa de controle de vazão	A faixa de regulagem da vazão informada somente é válida a temperatura ambiente. Com a temperatura ambiente pode ocorrer uma redução da vazão máx. regulável.
Sentido do fluxo	não reversível
Pressão de operação Mpa	0 ... 0,25 MPa
Pressão de trabalho	0 ... 2,5 bar
Pressão de sobrecarga	0,6 MPa 6 bar
Pressão de sobrecarga (psi)	87 psi
Pressão de ruptura	1 MPa
Pressão de rebentamento	10 bar
Pressão de ruptura	145 psi
Precisão da vazão	± (4% o.m.v. + 1,25% FS)
Repetibilidade em ± %FS	1 %FS
Histerese FS	2,5 %FS
Erro de linearidade, FS	2 %
Coefficiente de temperatura	0,1 %/K
Função de válvula	Válvula reguladora de fluxo proporcional de 2 vias
Diâmetro nominal	1,4 mm
Conexão pneumática 1	Rosca interna M5
Conexão pneumática 2	Rosca interna M5
Meio	Ar comprimido conforme ISO 8573-1:2010[5:4:1] Gases inertes Oxigênio (aplicações de oxigênio conforme IEC 60601-1 somente mediante consulta) Nitrogênio
Observação sobre meio	Não permite operação com lubrificação
Características especiais	Resistente a oxigênio conforme DIN EN 1797
Condições ambientais	Não adequado para uso em ambientes enriquecidos com oxigênio conforme IEC 60601-1
Tempo de abertura e fechamento	100 %
Temperatura do meio	5 ... 40 °C
Temperatura ambiente	0 ... 50 °C
Temperatura de armazenamento	-20 ... 70 °C
Tensão operacional nominal c.c.	24 V
Faixa de tensão operacional c.c.	22 ... 26,4 V
Consumo máx. de corrente	40 mA
Consumo máx. de potência elétrica	1 W
Conexão elétrica	de 4 pinos M8x1, codificação A conforme EN 61076-2-104 Conector
Valor de setpoint	0,2 - 10 V
Faixa de sinal, entrada analógica	0,2 - 10 V
Faixa de sinal, saída analógica	0,2 - 10 V

<b>Característica</b>	<b>Valor</b>
Proteção contra inversão de polaridade	para conexões de tensão operacional
Peso do produto	92 g
Material das vedações	EPDM NBR
Material da proteção	reforçado com PA
Observações sobre material	Conforme RoHS
Dimensões L x C x A	37 mm x 70 mm x 31 mm
Tipo de fixação	Montagem direta por parafusos
Posição de instalação	Nos dois lados
Autorização	RCM Mark
Conforme norma	EN 61000-6-2 (CEM) EN 61000-6-3 (CEM)
Marca KC	KC-EMV
Certificação CE (veja Declaração de Conformidade)	conforme Diretriz EU-EMV conforme EU-RoHS-RL
Marca UKCA (ver declaração de conformidade)	conforme regulamentos do Reino Unido para EMV conforme regulamentos RoHS do Reino Unido
Conformidade LABS	VDMA24364-Zona III