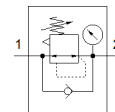
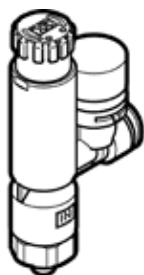


válvula reguladora de pressão VRPA-LM-N14-T14

Código da peça: 8086016

FESTO



Ficha técnica

Característica	Valor
Função reguladora	Pressão inicial constante com escape secundário com fluxo de retorno
Conexão pneumática 1	1/4 NPT
Conexão pneumática 2	QS-1/4
Tipo de fixação	aparafusável
Vazão nominal padrão	110 l/min
Temperatura ambiente	0 ... 60 °C
Material do corpo	PBT
Meio operacional	Ar comprimido conforme ISO 8573-1:2010 [7:4:4]
Posição de instalação	Nos dois lados
Tipo de acionamento	manual
Tipo de vedação no espigão aparafusado	Revestimento
Elemento de ajuste	Manopla com trava
Capacidade de rotação	360°/rotação contínua não admissível
Indicador de pressão	com manômetro
Faixa de regulagem de pressão MPa	0,1 ... 0,8 MPa
Faixa de regulagem de pressão	1 ... 8 bar
Faixa de regulagem de pressão psi	14,5 ... 116 psi
Observação sobre meio operacional e do piloto	Permite operação com lubrificação (necessária para operações subsequentes)
Conformidade LABS	VDMA24364-B2-L
Classe "clean room"	ISO Classe 4
Peso do produto	50 g
Material do bujão roscado	Latão níquelado
Observações sobre material	Conforme RoHS
Material do retentor roscado	PTFE
Material das vedações estáticas	NBR