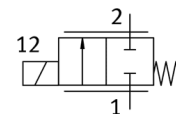
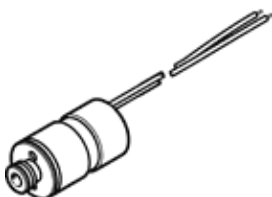


válvula proporcional VPWS-1.5-B-6-PC15-8-V

Código da peça: 8074075

FESTO



Ficha técnica

| Característica | Valor |
|---|--|
| Diâmetro nominal | 1,5 mm |
| Tipo de acionamento | elétrico |
| Princípio de vedação | não temperado |
| Posição de instalação | Nos dois lados |
| Princípio construtivo | Válvula de assento com acionamento direto |
| Tipo de retorno | mola mecânica |
| Tipo de pilotagem | direto |
| Sentido do fluxo | não reversível |
| Função de válvula | Válvula proporcional de vazão 2/2 fechada |
| Pressão de operação Mpa | 0 ... 0,8 MPa |
| Pressão de trabalho | 0 ... 8 bar |
| Pressão de operação nominal | 0,8 MPa |
| Pressão nominal operacional | 8 bar |
| Pressão de operação nominal (psi) | 116 psi |
| Pressão de ruptura | 30 bar |
| Pressão de rebentamento | 30 bar |
| Pressão de ruptura | 435 psi |
| Vazão normal | 82 ... 98 l/min |
| Histerese | 16 mA |
| Frequência máxima de comutação | 18 Hz |
| Faixa de regulagem de corrente | 0 ... 200 mA |
| Consumo máx. de potência elétrica | 2,5 W |
| Resistência da bobina | 60,5 Ohm |
| Tempo de abertura e fechamento | 100 % (consulte as instruções de montagem) |
| Report number for surface cleanliness | 19 10 1290P |
| Oxygen suitability according to standard | ISO 15001 |
| Maximum impurity level for hydrocarbons | 550 mg/m ² |
| Classe de resistência à corrosão KBK | 1 – Resistência à corrosão baixa |
| Conformidade LABS | VDMA24364-Zona III |
| Meio | Gases inertes Ar Oxigênio |
| Observação sobre meio | Não permite operação com lubrificação tamanho máximo de partícula 10 µm |
| Temperatura do meio | 5 ... 50 °C |
| Classe de proteção | IP60 |
| Observação sobre grau de proteção: | IP65 com conector macho adequado quando montado |
| Temperatura ambiente | 5 ... 50 °C |
| Temperatura de armazenamento | -40 ... 80 °C |
| Peso do produto | 23 g |
| Conexão elétrica 1, tipo de conexão | Cabo |
| Conexão elétrica 1, tecnologia de conexão | sem conector |
| Conexão elétrica 1, número de pinos/fios | 2 |
| Comprimento do cabo | 70 ... 80 mm |
| Tipo de fixação | na base de conexão |

| Característica | Valor |
|----------------------------|---------------------------|
| | Plug-in com acessórios |
| Conexão pneumática 1 | Cartucho 15 mm |
| Conexão pneumática 2 | Cartucho 7,2 mm |
| Observações sobre material | Conforme RoHS |
| Material das vedações | FPM |
| Material do corpo | Aço alta liga |