

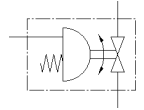
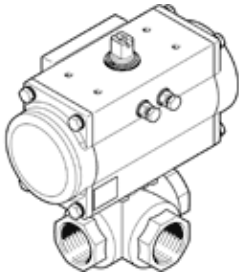
acionamento da válvula esfera

VZBM-A-1/4"-RP-25-F-3L-B2-PB20

Código da peça: 8070266

FESTO

Latão com atuador de ação simples DFPD 3/2 vias, diâmetro nominal 1/4", PN25, rosca EN 10226-1.



Ficha técnica

Característica	Valor
Princípio construtivo	Válvula esfera de 3 vias Atuador giratório
Tipo de acionamento	pneumático
Posição de instalação	Nos dois lados
Tipo de fixação	Montagem na tubulação
Conexão da válvula de processo	Rp1/4
Indicador da posição de comutação	Sentido da ranhura = sentido do fluxo
Diâmetro nominal DN	8
Pressão de trabalho	5,5 ... 8 bar
Pressão nominal da válvula de processo	25
Meio	Ar comprimido conforme ISO8573-1:2010 [-:--:] Gases inertes Água (sem vapor de água) Fluidos neutros
Meio operacional	Ar comprimido conforme ISO 8573-1:2010 [7:4:4]
Observação sobre meio operacional e do piloto	Ponto de orvalho da pressão 10°C abaixo da temperatura ambiente ou do meio Permite operação com lubrificação (necessária para operações subsequentes)
Temperatura do meio	-20 ... 130 °C
Temperatura ambiente	-20 ... 80 °C
Vazão Kv Tipo L	5,9 m ³ /h
Observações sobre material	Conforme RoHS
Conformidade LABS	VDMA24364-Zona III
Material do corpo	Latão niquelado
Informação sobre material, corpo	CW617N
Material das vedações	HNBR PTFE
Material da esfera	Latão, cromado
Informação sobre material, esfera	CW614N
Material do eixo	Latão
Informação sobre material, eixo	CW614N
Peso do produto	1,957 g
Classe de resistência à corrosão KBK	1 – Resistência à corrosão baixa