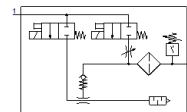


gerador de vácuo OVEM-30-H-C-QO-CE-N-1P

Código da peça: 8070093

FESTO



Ficha técnica

Característica	Valor
Diâmetro nominal, bico de Venturi	3 mm
Dimensão da grade	36 mm
Tipo de silenciador	aberto
Posição de instalação	Nos dois lados
Característica do ejetor	Alto vácuo Padrão
Grau de filtração	40 µm
Acionamento auxiliar manual	Pulsante
Função integrada	Válvula duplo-piloto com ejetor, elétrico Válvula reguladora de fluxo Válvula elétrica de abertura e fechamento Filtro Válvula de retenção Silenciador aberto Vacuostato
Princípio construtivo	modular
Resistência a curto-circuito	sim
Variável	Pressão relativa
Princípio de medição	piezoresistivo
Função do elemento de comutação	Contato normalmente aberto
Função de comutação	Comparador de valores limite Valor limite com histerese fixa
Função de válvula	fechado
Proteção contra inversão de polaridade	para todas as conexões elétricas
Entrada de comutação normalizada	IEC 61131-2
Tipo de indicador	LED
Opções de ajuste	Teach-In
Indicador da posição de comutação	LED
Indicador do estado de comutação	óptico
Valores-limite da faixa de ajuste	-1 ... 0 bar
Pressão de trabalho	2 ... 8 bar
Pressão de trabalho para vácuo máximo	4 bar
Vácuo máximo	93 %
Pressão nominal operacional	6 bar
Máx. capacidade de sucção (comparada com a atmosfera)	181 l/min
Tempo de pressurização na pressão nominal de trabalho	0,2 s
Faixa de tensão operacional c.c.	20,4 ... 27,6 V
Tempo de abertura e fechamento	100 %
Proteção contra sobrecarga indutiva	adaptado para bobinas MZ, MY, ME
Tensão de isolamento	50 V
Corrente sem carga	< 80 mA
Corrente máxima de saída	100 mA
Corrente residual	0,1 mA
Saída de comutação	PNP
Queda de tensão	≤ 1,5 V
Dados característicos da bobina	24 V CC: fase de baixa tensão 0,3 W, fase de alta tensão 2,55 W

Característica	Valor
Resistência da tensão de impacto	0,8 kV
Resistência à sobrecarga	disponível
Grau de contaminação	3
Autorização	RCM Mark c UL us - Listed (OL)
Marca KC	KC-EMV
Certificação CE (veja Declaração de Conformidade)	conforme Diretriz EU-EMV
Marca UKCA (ver declaração de conformidade)	conforme regulamentos do Reino Unido para EMV
Meio operacional	Ar comprimido conforme ISO 8573-1:2010[7:4:4]
Observação sobre meio operacional e do piloto	Não permite operação com lubrificação
Classe de resistência à corrosão KBK	2 – Resistência à corrosão moderada
Conformidade LABS	VDMA24364-Zona III
Temperatura do meio	0 ... 50 °C
Umidade relativa do ar	5 - 85 %
Nível de pressão acústica com pressão operacional nominal	75 dB(A)
Classe de proteção	IP65 III
Temperatura ambiente	0 ... 50 °C
Torque de aperto máximo	0,8 Nm com rosca interna 2,5 Nm com furo passante
Peso do produto	815 g
Faixa de medição de pressão	-1 ... 0 bar
Precisão FS	0,5 %FS
Histerese	0,02 bar
Precisão de repetição do valor de comutação FS	0,6 %
Lógica de comutação entradas	PNP (comutação positiva)
Conexão elétrica	de 5 pinos M12x1 Conector
Tipo de fixação	com furo passante com rosca interna com acessórios
Conexão pneumática 1	QS-10
Conexão pneumática 3	Silenciador
Conexão de vácuo	QS-12
Observações sobre material	Conforme RoHS
Material das vedações	HNBR NBR
Material do bico de coleta	POM
Material do filtro	Tela trançada PA Aço sinterizado
Material da corpo do filtro	reforçado com PA
Material do corpo	Liga de alumínio reforçado com PA
Material do parafuso de regulagem	Aço
Material do silenciador	Liga de alumínio POM Espuma PU
Material dos parafusos	Aço
Material do corpo do conector	Latão niquelado
Material do contato elétrico	Latão, banhado a ouro
Material dos pinos	Aço
Material do bico de descarga	Liga de alumínio
Material do teclado	reforçado com PA
Material da conexão	Latão niquelado