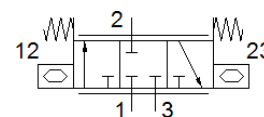


válvula piezo

VEMP-BS-3-16-D7-F-28T1-P30

Código da peça: 8064295

FESTO



Ficha técnica

Característica	Valor
Tamanho da embalagem	30
Observação sobre grau de proteção:	Dependendo da base manifold
Vazão nominal padrão	27 l/min
Vazão nominal padrão 2-3	28 l/min
Sentido do fluxo	não reversível
Pressão nominal operacional	1 bar
Pressão de trabalho	0 ... 1,1 bar
Função de válvula	3/3 fechada monoestável
Diâmetro nominal	1,6 mm
Tipo de acionamento	elétrico
Conexão pneumática 1	Flange
Conexão pneumática 2	Flange
Conexão pneumática 3	Flange
Meio	Gases inertes Ar Oxigênio (aplicações de oxigênio conforme IEC 60601-1 somente mediante consulta) Nitrogênio
Características especiais	Resistente a oxigênio conforme DIN EN 1797
Meio operacional	Ar comprimido conforme ISO 8573-1:2010[5:3:1]
Observação sobre meio operacional e do piloto	Não permite operação com lubrificação
Grau de filtração	≤ 5 μm
Umidade relativa do ar	0 - 70 % não condensável
Ponto de orvalho da pressão	≤ -20 °C
Frequência máxima de comutação	5 Hz
Temperatura do meio	-20 ... 60 °C
Temperatura ambiente	-20 ... 70 °C
Temperatura de armazenamento	-20 ... 70 °C
Tensão operacional nominal c.c.	310 V
Faixa de tensão operacional c.c.	0 ... 310 V
Consumo máx. de corrente	5 mA
Consumo máx. de potência elétrica	1 mW
Peso do produto	8 g
Material das vedações	EPDM
Material do corpo	reforçado com PA
Material da proteção	reforçado com PA
Observações sobre material	Conforme RoHS
Dimensão da grade	17,2 mm
Dimensões L x C x A	17,2 mm x 52,1 mm x 7,2 mm
Tipo de fixação	na base manifold na base de conexão
Posição de instalação	Nos dois lados
Certificação CE (veja Declaração de Conformidade)	Conforme Diretriz EU sobre baixa tensão
Conformidade LABS	VDMA24364-B2-L