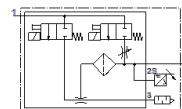
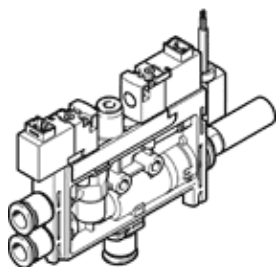


# gerador de vácuo OVEL-7-H-15-PQ-VQ4-UA-C-A-V1B-H3

Código da peça: 8049047

FESTO



## Ficha técnica

Característica	Valor
Diâmetro nominal, bico de Venturi	0,7 mm
Dimensão da grade	15 mm
Tipo de silenciador	aberto
Posição de instalação	Nos dois lados
Característica do ejetor	Alto vácuo Padrão
Grau de filtração	40 µm
Acionamento auxiliar manual	Pulsante
Função integrada	Impulso de ejeção elétrico Válvula reguladora de fluxo Transmissor de pressão Válvula elétrica de abertura e fechamento Filtro Silenciador aberto
Princípio construtivo	Forma de T
Função de válvula	fechado
Método de medição	Transmissor eletrônico de pressão piezoresistivo
Pressão operacional para vazão máx. de sucção (MPa)	0,4 MPa
Pressão de trabalho para máx. capacidade de sucção	4 bar
Pressão operacional para vazão máx. de sucção (psi)	58 psi
Pressão de operação Mpa	0,2 ... 0,7 MPa
Pressão de trabalho	2 ... 7 bar
Pressão operacional	29 ... 101,5 psi
Pressão operacional para vácuo máximo (MPa)	0,45 MPa
Pressão de trabalho para vácuo máximo	4,5 bar
Pressão operacional para vácuo máximo (psi)	65,25 psi
Vácuo máximo	92 %
Pressão de operação nominal	0,4 MPa
Pressão nominal operacional	4 bar
Pressão de operação nominal (psi)	58 psi
Máx. capacidade de sucção (comparada com a atmosfera)	17 l/min
Tempo de pressurização com pressão operacional nominal com pulso ejetor	1,2 s
Saída analógica	1 - 5 V
Faixa de tensão operacional c.c.	21,6 ... 26,4 V
Tempo de abertura e fechamento	100 %
Dados característicos da bobina	24 V DC: 1 W
Autorização	c UL us - Listed (OL)
Marca KC	KC-EMV
Certificação CE (veja Declaração de Conformidade)	conforme Diretriz EU-EMV
Marca UKCA (ver declaração de conformidade)	conforme regulamentos do Reino Unido para EMV
Meio operacional	Ar comprimido conforme ISO 8573-1:2010 [7:4:4]
Observação sobre meio operacional e do piloto	Não permite operação com lubrificação
Classe de resistência à corrosão KBK	2 - Resistência à corrosão moderada
Conformidade LABS	VDMA24364-B1/B2-L
Temperatura do meio	0 ... 50 °C

<b>Característica</b>	<b>Valor</b>
Nível de pressão acústica com pressão operacional nominal	61 dB(A)
Classe de proteção	IP40
Temperatura ambiente	0 ... 50 °C
Peso do produto	88 g
Faixa de tensão operacional do sensor CC	10 ... 30 V
Faixa de medição de pressão	-0,1 ... 0 MPa -1 ... 0 bar -14,5 ... 0 psi
Conexão elétrica, entrada, função	Impulso de ejeção Geração de vácuo
Conexão elétrica, entrada, tipo de conexão	2x conectores
Conexão elétrica, entrada, tecnologia de conexão	Padrão de conexão H
Conexão elétrica, entrada, número de pinos/fios	2
Conexão elétrica de entrada, tipo de montagem	Travamento por encaixe
Conexão elétrica, saída, função	Sensor
Conexão elétrica, saída, tipo de conexão	Cabo
Conexão elétrica, saída, tecnologia de conexão	sem conector
Conexão elétrica, saída, número de pinos/fios	3
Propriedades do cabo	Suitable for energy chains
Diâmetro do cabo	2,9 mm
Tolerância do diâmetro do cabo	± 0,1 mm
Comprimento do cabo	2,5 m
Seção transversal nominal do condutor	0,14 mm <sup>2</sup>
Tipo de fixação	com furo passante
Conexão pneumática 1	para tubos com diâmetro externo de 4 mm
Conexão pneumática 3	Silenciador aberto
Conexão de vácuo	para tubos com diâmetro externo de 4 mm
Cor do revestimento do cabo	cinza
Material da rosca de conexão	POM
Observações sobre material	Conforme RoHS
Material das vedações	NBR
Material do bico de coleta	POM
Material do filtro	POM
Material do corpo	reforçado com PA
Material da blindagem de cabo	PVC
Material do parafuso de regulagem	Aço
Material do silenciador	reforçado com PA PE
Material dos parafusos	Aço
Material do bico de descarga	Liga de alumínio