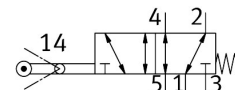


Válvula de alavanca oscilante VMEF-VB-M52-M-N14

Cód. do item: 8048982

FESTO



Ficha técnica

Característica	Valor
Função de válvula	5/2 vias monoestável
Tipo de acionamento	Mecânico
Largura	20 mm
Vazão nominal padrão (normalizada de acordo com a norma DIN 1343)	1200 l/min
Conexão de trabalho pneumática	1/4 NPT
Pressão operacional	-0.095 MPa...1 MPa -0.95 bar...10 bar
Estrutura	Válvula de comporta de êmbolo Atuador semirrotativo
Tipo de retorno	Mola mecânica
Diâmetro nominal	7 mm
Tipo de vedação	mole
Posição de instalação	Indiferente
Tipo de comando	Direto
Sentido da vazão	Reversível
Cobertura	cobertura positiva
Velocidade de acionamento máx. no acionamento lateral	1 m/s
Frequência máx. de comutação	2.5 Hz
Ângulo do came	45 deg
Meio de operação	Ar comprimido conforme ISO 8573-1:2010 [7:::]
Observação sobre o meio de operação/controle	Admite operação com ar lubrificado (uso obrigatório de ar lubrificado na operação posterior)
Classe de resistência à corrosão KBK	1 - baixa resistência à corrosão
Conformidade LABS	VDMA24364-B1/B2-L
Temperatura do meio	-10 oC...60 oC
Temperatura ambiente	-10 oC...60 oC
Observação em relação à temperatura ambiente	Influência do calor sobre o desgaste
Torque de acionamento	1.2 Nm
Peso do produto	238 g
Tipo de fixação	com orifício de passagem
Conexão pneumática 1	1/4 NPT
Conexão pneumática 2	1/4 NPT

Característica	Valor
Conexão pneumática 3	1/4 NPT
Conexão pneumática 4	1/4 NPT
Conexão pneumática 5	1/4 NPT
Indicação sobre os materiais	Conformidade RoHS
Material da tampa	Reforçado com PA
Material vedações	NBR
Material corpo	Liga de alumínio forjado anodizado