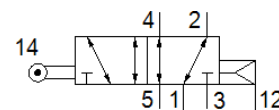
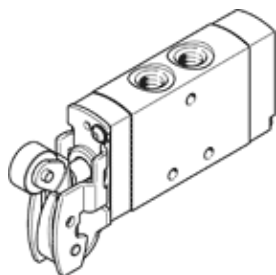


válvula de rolete

VMEF-R-M52-E-N18

Código da peça: 8047096

FESTO



Ficha técnica

| Característica | Valor |
|---|--|
| Função de válvula | 5/2 vias, monoestável |
| Tipo de acionamento | mecânico |
| Largura | 20 mm |
| Vazão nominal padrão | 750 l/min |
| Pressão de operação Mpa | -0,095 ... 1 MPa |
| Pressão de trabalho | -0,95 ... 10 bar |
| Princípio construtivo | Válvula de carretel Gatilho |
| Tipo de retorno | Mola pneumática |
| Limite máx. curso (rígido) | 11,6 mm |
| Diâmetro nominal | 5,2 mm |
| Instruções de uso | Risco de entalar |
| Princípio de vedação | não temperado |
| Posição de instalação | Nos dois lados |
| Tipo de pilotagem | direto |
| Sentido do fluxo | reversível |
| Cobertura | cobertura positiva |
| Máx. velocidade de acionamento para acionamento lateral | 1,4 m/s |
| Frequência máxima de comutação | 3 Hz |
| Ângulo do came | 30 deg |
| Meio operacional | Ar comprimido conforme ISO 8573-1:2010 [7:...] |
| Observação sobre meio operacional e do piloto | Permite operação com lubrificação (necessária para operações subsequentes) |
| Classe de resistência à corrosão KBK | 1 – Resistência à corrosão baixa |
| Conformidade LABS | VDMA24364-B1/B2-L |
| Temperatura do meio | -10 ... 60 °C |
| Temperatura ambiente | -10 ... 60 °C |
| Observação sobre a temperatura ambiente | Influência do calor sobre o desgaste |
| Força de acionamento | 38 N |
| Peso do produto | 240 g |
| Tipo de fixação | com furo passante |
| Conexão pneumática 1 | G1/8 |
| Conexão pneumática 2 | G1/8 |
| Conexão pneumática 3 | G1/8 |
| Conexão pneumática 4 | G1/8 |
| Conexão pneumática 5 | G1/8 |
| Observações sobre material | Conforme RoHS |
| Material do adaptador de montagem | Aço galvanizado |
| Material da proteção | reforçado com PA |
| Material das vedações | NBR |
| Material do corpo | Liga de alumínio forjado anodizado |