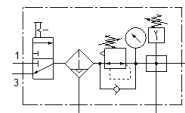
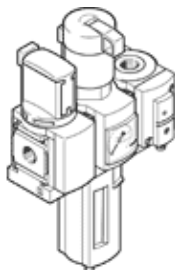


unidades de conservação combinadas MSB6-1/2:C3:J120:F12-WP

Código da peça: 8042671

FESTO

Pressão máxima de saída 7 bar, filtro 40 µ, com manômetro, trava na manopla, copo de polímero com proteção, dreno manual, direção de fluxo da esquerda para a direita.



Ficha técnica

| Característica | Valor |
|---|--|
| Dimensões | 6 |
| Série | MS |
| Trava do atuador | Manopla com trava com acessórios, de fecho |
| Posição de instalação | vertical +/- 5° |
| Grau de filtração | 40 µm |
| Dreno | manualmente giratório |
| Princípio construtivo | Módulo de derivação Válvula de abertura e fechamento Filtro regulador com manômetro |
| Função reguladora | Pressão inicial constante com compensação de pressão inicial com escape secundário com fluxo de retorno |
| Proteção de copo | Copo de proteção plástico |
| Indicador de pressão | com manômetro |
| Pressão de trabalho | 0,8 ... 18 bar |
| Faixa de regulação de pressão | 0,5 ... 7 bar |
| Vazão nominal padrão | 5.300 l/min |
| Meio operacional | Ar comprimido conforme ISO 8573-1:2010 [7:4:4] Gases inertes |
| Observação sobre meio operacional e do piloto | Permite operação com lubrificação (necessária para operações subsequentes) |
| Classe de resistência à corrosão KBK | 2 – Resistência à corrosão moderada |
| Conformidade LABS | VDMA24364-B1/B2-L |
| Temperatura de armazenamento | -10 ... 60 °C |
| Apropriado para indústria de alimentos | Vide informações sobre materiais complementares |
| Classe de pureza do ar na saída | Ar comprimido conforme ISO 8573-1:2010 [7:4:4] |
| Temperatura do meio | 0 ... 50 °C |
| Temperatura ambiente | 0 ... 50 °C |
| Peso do produto | 2.000 g |
| Tipo de fixação | com acessórios |
| Conexão pneumática 1 | G1/2 |
| Conexão pneumática 2 | G1/2 |
| Conexão pneumática 3 | G1/2 |
| Observações sobre material | Conforme RoHS |
| Material do corpo | Injetados de alumínio |
| Material do copo | PC |