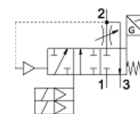
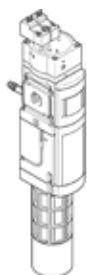


válvula de alimentação progressiva e escape rápido

MS6-SV-1/2-D-10V24-2M8

Código da peça: 8038489

FESTO



Ficha técnica

Característica	Valor
Série	MS
Dimensões	6
Dimensão da grade	62 mm
Função de segurança	Escape Prevenção de início inesperado (pressurização)
Safety Integrity Level (SIL)	Escape / SIL 3 Prevenção de início inesperado (pressurização) / SIL 3
Nível de performance (PL)	Escape / categoria 3, performance nível d Prevenção de início inesperado (pressurização) / categoria 3, Performance level d
Observação sobre dinamização forçada	Frequência de comutação mínima 1/mês
Princípio construtivo	Assento do êmbolo
Sem sobreposição	não
Tipo de acionamento	elétrico
Alimentação de ar servopilotada	interno
Princípio de vedação	não temperado
Função de ar de escape	não estrangulável
Princípio de detecção de posição	Princípio de êmbolo magnético
Conforme norma	DIN EN ISO 13849-1 DIN EN ISO 13849-2
Acionamento auxiliar manual	não disponível
Tipo de retorno	mola mecânica
Tipo de pilotagem	servopilotado
Função de válvula	3/2 vias, fechada, monoestável Função de pressurização
Pressão de operação Mpa	0,35 ... 1 MPa
Pressão de trabalho	3,5 ... 10 bar
Valor C	19,3 l/sbar
Valor b	0,21
Vazão nominal padrão	4.300 l/min
Vazão normal de exaustão 0,6->0 MPa (6->0 bar, 87->0 psi)	9.000 l/min
Frequência máxima de comutação	0,5 Hz
Tempo de comutação, desligado	40 ms
Tempo de comutação, ligado	130 ms
Tempo de abertura e fechamento	100 %
Indicador de status do sinal	LED Saídas de comutação
Dados característicos da bobina	24 V DC: 1.8 W
Tensão operacional nominal c.c.	24 V
Flutuações de tensão admissíveis	+10 % / -15 %
Meio operacional	Ar comprimido conforme ISO 8573-1:2010 [7:4:4]
Observação sobre meio operacional e do piloto	Permite operação com lubrificação (necessária para operações subsequentes)
Classe de resistência à corrosão KBK	2 – Resistência à corrosão moderada
Observações sobre material	Conforme RoHS
Conformidade LABS	VDMA24364-B1/B2-L

Característica	Valor
Classe de proteção	IP65 com conector
Temperatura do meio	-10 ... 50 °C
Temperatura ambiente	-10 ... 50 °C
Temperatura de armazenamento	-10 ... 50 °C
Resistência a choques	Teste de choque com nível de gravidade 2 conforme FN 942017-5 e EN 60068-2-27
Resistência à vibração	Teste de aplicação do transporte com grau de severidade 2 conforme FN 942017-4 e EN 60068-2-6
Autorização	RCM Mark
Marca KC	KC-EMV
Certificação CE (veja Declaração de Conformidade)	conforme Diretriz EU de máquinas
Tipo de fixação	Montagem na tubulação com acessórios Opcional:
Posição de instalação	Nos dois lados
Peso do produto	1.900 g
Conexão pneumática 1	G1/2
Conexão pneumática 2	G1/2
Conexão pneumática 3	G1
Conexão elétrica	de 2 pinos 2x conectores Diagrama de conexões formato C conforme EN 175301-803 conforme EN 175301-803
Conexão elétrica do sensor de proximidade	2x cabos com conector de 3 pinos M8 Rosca giratória
Material do corpo	Injetados de alumínio
Material das vedações	NBR
Material da haste do pistão	Aço alta liga, inoxidável