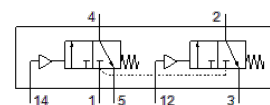


válvula pneumática VUWS-LT30-T32C-M-N38

Código da peça: 8036730

FESTO



Ficha técnica

| Característica | Valor |
|---|--|
| Função de válvula | 2x3/2 vias, fechada, monoestável |
| Tipo de acionamento | pneumático |
| Tamanho da válvula | 31 mm |
| Vazão nominal padrão | 1.600 l/min |
| Pressão de operação Mpa | 0,1 ... 1 MPa |
| Pressão de trabalho | 1 ... 10 bar |
| Princípio construtivo | Assento de válvula |
| Tipo de retorno | mola mecânica |
| Autorização | c UL us - Recognized (OL) |
| Diâmetro nominal | 7,9 mm |
| Função de ar de escape | regulável |
| Princípio de vedação | não temperado |
| Posição de instalação | Nos dois lados |
| Acionamento auxiliar manual | não disponível |
| Tipo de pilotagem | direto |
| Alimentação de ar servopilotada | interno |
| Sentido do fluxo | não reversível |
| Cobertura | Cobertura negativa |
| Pressão de controle MPa | 0,25 ... 1 MPa |
| Pressão de acionamento | 2,5 ... 10 bar |
| Tempo de comutação, desligado | 37 ms |
| Tempo de comutação, ligado | 12 ms |
| Meio operacional | Ar comprimido conforme ISO 8573-1:2010 [7:4:4] |
| Observação sobre meio operacional e do piloto | Permite operação com lubrificação (necessária para operações subsequentes) |
| Classe de resistência à corrosão KBK | 2 – Resistência à corrosão moderada |
| Conformidade LABS | VDMA24364-B1/B2-L |
| Temperatura do meio | -10 ... 60 °C |
| Meio de pilotagem | Ar comprimido conforme ISO 8573-1:2010 [7:4:4] |
| Temperatura ambiente | -10 ... 60 °C |
| Peso do produto | 515 g |
| Tipo de fixação | na base manifold com furo passante Opcional: |
| Conexão orifício de ventilação | não canalizado |
| Conexão de pilotagem 12 | 1/8 NPT |
| Conexão de pilotagem 14 | 1/8 NPT |
| Conexão pneumática 1 | 3/8 NPT |
| Conexão pneumática 2 | 3/8 NPT |
| Conexão pneumática 3 | 3/8 NPT |
| Conexão pneumática 4 | 3/8 NPT |
| Conexão pneumática 5 | 3/8 NPT |
| Observações sobre material | Conforme RoHS |
| Material das vedações | HNBR NBR TPE-U(PU) |
| Material do corpo | Alumínio fundido, pintado |
| Material da corrediça do pistão | POM |
| Material dos parafusos | Aço, galvanizado |