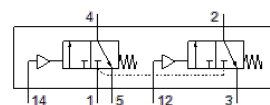


válvula pneumática VUWS-LT25-T32C-M-N14

Código da peça: 8035225

FESTO



Ficha técnica

Característica	Valor
Função de válvula	2x3/2 vias, fechada, monoestável
Tipo de acionamento	pneumático
Tamanho da válvula	26,5 mm
Vazão nominal padrão	1.000 l/min
Pressão de operação Mpa	-0,09 ... 1 MPa
Pressão de trabalho	-0,9 ... 10 bar
Princípio construtivo	Assento de válvula
Tipo de retorno	mola mecânica
Autorização	c UL us - Recognized (OL)
Dímetro nominal	6,9 mm
Função de ar de escape	regulável
Princípio de vedação	não temperado
Posição de instalação	Nos dois lados
Acionamento auxiliar manual	não disponível
Tipo de pilotagem	direto
Alimentação de ar servopilotada	interno
Sentido do fluxo	não reversível
Cobertura	Cobertura negativa
Pressão de controle MPa	0,25 ... 1 MPa
Pressão de acionamento	2,5 ... 10 bar
Tempo de comutação, desligado	29 ms
Tempo de comutação, ligado	6 ms
Meio operacional	Ar comprimido conforme ISO 8573-1:2010 [7:4:4]
Observação sobre meio operacional e do piloto	Permite operação com lubrificação (necessária para operações subsequentes)
Resistência à vibração	Teste de aplicação do transporte com grau de severidade 2 conforme FN 942017-4 e EN 60068-2-6
Resistência a choques	Teste de choque com nível de gravidade 2 conforme FN 942017-5 e EN 60068-2-27
Classe de resistência à corrosão KBK	2 – Resistência à corrosão moderada
Conformidade LABS	VDMA24364-B1/B2-L
Temperatura do meio	-5 ... 60 °C
Meio de pilotagem	Ar comprimido conforme ISO 8573-1:2010 [7:4:4]
Temperatura ambiente	-5 ... 60 °C
Peso do produto	343 g
Tipo de fixação	na base manifold com furo passante Opcional:
Conexão orifício de ventilação	não canalizado
Conexão de pilotagem 12	10-32 UNF-2B
Conexão de pilotagem 14	10-32 UNF-2B
Conexão pneumática 1	1/4 NPT
Conexão pneumática 2	1/4 NPT
Conexão pneumática 3	1/4 NPT
Conexão pneumática 4	1/4 NPT
Conexão pneumática 5	1/4 NPT

Característica	Valor
Observações sobre material	Conforme RoHS
Material das vedações	HNBR NBR TPE-U(PU)
Material do corpo	Injetados de alumínio pintado
Material dos parafusos	Aço, galvanizado