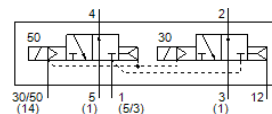


válvula solenoide VSVA-B-T32F-AZ-D1-1T1L

Código da peça: 8034833

FESTO



Ficha técnica

Característica	Valor
Função de válvula	2x3/2 vias, aberta, monoestável
Tipo de acionamento	elétrico
Largura	42 mm
Vazão nominal padrão	1.200 l/min
Pressão de operação Mpa	-0,09 ... 1 MPa
Pressão de trabalho	-0,9 ... 10 bar
Princípio construtivo	Válvula de carretel
Autorização	c UL us - Recognized (OL)
Classe de proteção	IP65 NEMA 4
Função de ar de escape	regulável Via placa reguladora de fluxo Via base de montagem individual
Princípio de vedação	não temperado
Posição de instalação	Nos dois lados
Acionamento auxiliar manual	coberto
Tipo de pilotagem	servopilotado
Alimentação de ar servopilotada	externo
Sentido do fluxo	somente reversível
Indicador de status do sinal	LED
Pressão de controle MPa	0,3 ... 1 MPa
Pressão de acionamento	3 ... 10 bar
Vazão da válvula	1.400 l/min
Vazão da válvula na base de conexão individual	1.200 l/min
Faixa de vazão otimizada	1.300 l/min
Vazão da válvula conectada pneumáticamente	1.200 l/min
Tempo de comutação, desligado	28 ms
Tempo de comutação, ligado	34 ms
Máx. pulso de teste positivo com sinal 0	1.600 µs
Máx. pulso de teste negativo com sinal 1	1.100 µs
Corrente nominal de arranque por bobina eletromagnética	60 mA a 30 ms
Dados característicos da bobina	24 V DC: 1.3 W
Resistência da tensão de impacto	2,5 kV
Grau de contaminação	3
Flutuações de tensão admissíveis	+/- 10 %
Meio operacional	Ar comprimido conforme ISO 8573-1:2010 [7:4:4]
Observação sobre meio operacional e do piloto	Permite operação com lubrificação (necessária para operações subsequentes)
Resistência à vibração	Teste de aplicação do transporte com grau de severidade 2 conforme FN 942017-4 e EN 60068-2-6
Resistência a choques	Teste de choque com nível de gravidade 2 conforme FN 942017-5 e EN 60068-2-27
Classe de resistência à corrosão KBK	0 – Sem resistência à corrosão
Conformidade LABS	VDMA24364-B1/B2-L
Umidade relativa do ar	0 - 90 %
Temperatura ambiente	-5 ... 50 °C

Característica	Valor
Peso do produto	442 g
Conexão elétrica	Plug-in Conforme ISO 5599-2
Tipo de fixação	na base de conexão
Conexão de ar auxiliar de servopilotagem 12/14	Base de conexão tamanho 1 conforme ISO 5599-2
Conexão de escape de servopilotagem 82/84	Opcional: Não canalizado conforme norma Canalizado
Conexão pneumática 1	Base de conexão tamanho 1 conforme ISO 5599-2
Conexão pneumática 2	Base de conexão tamanho 1 conforme ISO 5599-2
Conexão pneumática 3	Base de conexão tamanho 1 conforme ISO 5599-2
Conexão pneumática 4	Base de conexão tamanho 1 conforme ISO 5599-2
Conexão pneumática 5	Base de conexão tamanho 1 conforme ISO 5599-2
Observações sobre material	Conforme RoHS
Material das vedações	FPM HNBR NBR
Material do corpo	Injetados de alumínio PA
Material dos parafusos	Aço, galvanizado