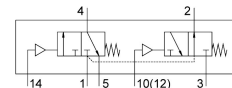


# Válvula pneumática VSPA-B-T32H-M-D2

Cód. do item: 8033656

**FESTO**



## Ficha técnica

Característica	Valor
Função de válvula	2x3/2 vias normalmente aberta/fechada monoestável
Tipo de acionamento	Pneumático
Largura	52 mm
Fluxo nominal normalizado de acordo com ISO 8778	1900 l/min
Conexão de trabalho pneumática	Placa de conexão tamanho 2, conforme ISO 5599-1
Pressão operacional	-0.09 MPa...1 MPa -0.9 bar...10 bar
Estrutura	Válvula de comporta de êmbolo
Tipo de retorno	Mola mecânica
Diâmetro nominal	11.5 mm
Função do escape	por meio da base de montagem individual
Tipo de vedação	mole
Posição de instalação	Indiferente
Tipo de comando	Direto
Alimentação de ar piloto	externa
Sentido da vazão	Não reversível
Cobertura	cobertura positiva
Pressão de controle MPa	0.3 MPa...1.6 MPa
Pressão do piloto	3 bar...16 bar
Adequado ao vácuo	sim
Valor b	0.65
Valor C	3208 l/sbar
Fluxo da válvula	1800 l/min
Fluxo da válvula na base de montagem individual	1800 l/min
Meio de operação	Ar comprimido conforme ISO 8573-1:2010 [7:4:4]
Observação sobre o meio de operação/controle	Admite operação com ar lubrificado (uso obrigatório de ar lubrificado na operação posterior)
Resistência à vibração	Teste de transporte com grau de severidade 2, segundo FN 942017-4 e EN 60068-2-6
Resistência a choques	Teste de choque com grau de severidade 2 segundo FN942017-5 e EN 60068-2-27
Classe de resistência à corrosão KBK	0 - sem resistência à corrosão

Característica	Valor
Conformidade LABS	VDMA24364-B1/B2-L
Temperatura do meio	-10 oC...60 oC
Nível de ruído	85 dB(A)
Meio de controle	Ar comprimido, conforme ISO 8573-1:2010 [7:4:4]
Torque de aperto máx. da fixação da válvula	2 Nm
Peso do produto	680 g
Tipo de fixação	Na placa de conexão
Conexão do ar de comando 12	Placa de conexão tamanho 2, conforme ISO 5599-1
Conexão do ar de comando 14	Placa de conexão tamanho 2, conforme ISO 5599-1
Conexão pneumática 1	Placa de conexão tamanho 2 conforme ISO 5599-1
Conexão pneumática 2	Placa de conexão tamanho 2, conforme ISO 5599-1
Conexão pneumática 3	Placa de conexão tamanho 2, conforme ISO 5599-1
Conexão pneumática 4	Placa de conexão tamanho 2, conforme ISO 5599-1
Conexão pneumática 5	Placa de conexão tamanho 2, conforme ISO 5599-1
Indicação sobre os materiais	Conformidade RoHS
Material vedações	NBR
Material corpo	Alumínio em fundição injetada
Material dos parafusos	Aço Galvanizado