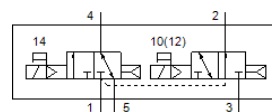


válvula solenoide

VUVG-L14-T32H-A-G18-P1

Código da peça: 8033525

FESTO



Ficha técnica

| Característica | Valor |
|---|---|
| Função de válvula | 2x3/2 vias, aberta/fechada, monoestável |
| Tipo de acionamento | elétrico |
| Tamanho da válvula | 14 mm |
| Vazão nominal padrão | 580 ... 590 l/min |
| Pressão de operação Mpa | 0,15 ... 0,8 MPa |
| Pressão de trabalho | 1,5 ... 8 bar |
| Princípio construtivo | Válvula de carretel |
| Tipo de retorno | Mola pneumática |
| Autorização | c UL us - Recognized (OL) |
| Órgão emissor do certificado | UL MH19482 |
| Classe de proteção | IP65 com válvula servopilotada elétrica e conector fêmea |
| Diâmetro nominal | 4,6 mm |
| Função de ar de escape | regulável |
| Princípio de vedação | não temperado |
| Posição de instalação | Nos dois lados |
| Tipo de pilotagem | servopilotado |
| Alimentação de ar servopilotada | interno |
| Cobertura | cobertura positiva |
| Pressão de controle MPa | 0,15 ... 0,8 MPa |
| Pressão de acionamento | 1,5 ... 8 bar |
| Adequado para vácuo | não |
| Tempo de comutação, desligado | 18 ms |
| Tempo de comutação, ligado | 11 ms |
| Tempo de abertura e fechamento | 100 % |
| Máx. pulso de teste positivo com sinal 0 | 700 µs |
| Máx. pulso de teste negativo com sinal 1 | 900 µs |
| Meio operacional | Ar comprimido conforme ISO 8573-1:2010 [7:4:4] |
| Observação sobre meio operacional e do piloto | Permite operação com lubrificação (necessária para operações subsequentes) |
| Resistência à vibração | Teste de aplicação do transporte com grau de severidade 2 conforme FN 942017-4 e EN 60068-2-6 |
| Resistência a choques | Teste de choque com nível de gravidade 2 conforme FN 942017-5 e EN 60068-2-27 |
| Classe de resistência à corrosão KBK | 2 – Resistência à corrosão moderada |
| Conformidade LABS | VDMA24364-B1/B2-L |
| Temperatura do meio | -5 ... 60 °C |
| Temperatura ambiente | -5 ... 60 °C |
| Peso do produto | 65 g |
| Conexão elétrica | via válvula servopilotada elétrica |
| Tipo de fixação | na base manifold com furo passante Opcional: |
| Conexão pneumática 1 | G1/8 |
| Conexão pneumática 2 | G1/8 |
| Conexão pneumática 3 | G1/8 |

| Característica | Valor |
|----------------------------|--------------------|
| Conexão pneumática 4 | G1/8 |
| Conexão pneumática 5 | G1/8 |
| Interface de pilotagem | Conforme ISO 15218 |
| Observações sobre material | Conforme RoHS |
| Material das vedações | HNBR NBR |
| Material do corpo | Liga de alumínio |