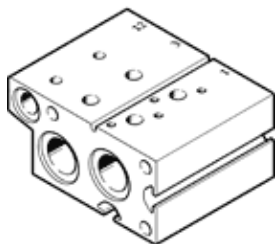


base de conexão VABM-B10-25EEE-G12-2-P3

Código da peça: 8026316

FESTO



Ficha técnica

| Característica | Valor |
|--------------------------------------|-------------------------------------|
| Dimensão da grade | 27,5 mm |
| Posição de instalação | Nos dois lados |
| Número máximo de posições de válvula | 2 |
| Classe de resistência à corrosão KBK | 2 – Resistência à corrosão moderada |
| Conformidade LABS | VDMA24364-B1/B2-L |
| Peso do produto | 340 g |
| Tipo de fixação | com furo passante |
| Conexão de pilotagem 12 | G1/8 |
| Conexão pneumática 1 | G1/2 |
| Conexão pneumática 3 | G1/2 |
| Observações sobre material | Conforme RoHS |
| Material do manifold | Liga de alumínio |