

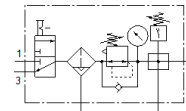
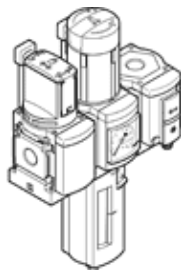
unidades de conservação combinadas MSB6-1/2:C3:J1:F12-WP

Código da peça: 8025357

★ Linha de produtos básicos

Pressão máxima de saída 10 bar, filtro 40 µ, com medidor de pressão, trava na manopla de regulação, copo de plástico com proteção, dreno manual, direção de fluxo da esquerda para a direita.

FESTO



Ficha técnica

| Característica | Valor |
|---|--|
| Dimensões | 6 |
| Série | MS |
| Trava do atuador | Manopla com trava com acessórios, de fecho |
| Posição de instalação | vertical +/- 5° |
| Grau de filtração | 40 µm |
| Dreno | manualmente giratório |
| Princípio construtivo | Módulo de derivação Válvula de abertura e fechamento Filtro regulador com manômetro |
| Função reguladora | Pressão inicial constante com compensação de pressão inicial com escape secundário com fluxo de retorno |
| Proteção de copo | Copo de proteção plástico |
| Indicador de pressão | com manômetro |
| Pressão de trabalho | 0,8 ... 18 bar |
| Faixa de regulação de pressão | 0,5 ... 10 bar |
| Vazão nominal padrão | 4.500 l/min |
| Meio operacional | Ar comprimido conforme ISO 8573-1:2010 [7:4:4] Gases inertes |
| Observação sobre meio operacional e do piloto | Permite operação com lubrificação (necessária para operações subsequentes) |
| Classe de resistência à corrosão KBK | 2 – Resistência à corrosão moderada |
| Conformidade LABS | VDMA24364-B1/B2-L |
| Temperatura de armazenamento | -10 ... 60 °C |
| Apropriado para indústria de alimentos | Vide informações sobre materiais complementares |
| Classe de pureza do ar na saída | Ar comprimido conforme ISO 8573-1:2010 [7:4:4] |
| Temperatura do meio | 0 ... 50 °C |
| Temperatura ambiente | 0 ... 50 °C |
| Peso do produto | 2.000 g |
| Tipo de fixação | com acessórios |
| Conexão pneumática 1 | G1/2 |
| Conexão pneumática 2 | G1/2 |
| Conexão pneumática 3 | G1/2 |
| Observações sobre material | Conforme RoHS |
| Material do corpo | Injetados de alumínio |
| Material do copo | PC |