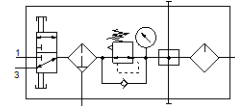
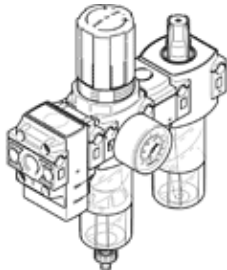


# Unidade combinada FRC-1/4-DB-7-MINI-KC

Código da peça: 8002801  
Produto a ser descontinuado

FESTO

Pressão máxima de saída 7 bar, com manômetro, grau de filtragem 40µ.  
Produto será descontinuado. Disponível até 2024. Produto alternativo no Support Portal..



## Ficha técnica

Característica	Valor
Dimensões	Mini
Largura	158 mm
Função de ar de escape	não estrangulável
Série	DB
Trava do atuador	Cadeado (opcional) Manopla com trava
Posição de instalação	vertical +/- 5°
Tipo de acionamento	manual
Dreno	manualmente giratório
Princípio construtivo	Válvula de abertura e fechamento / filtro regulador / módulo de distribuição / lubrificador
Volume máximo do condensado	13 ml
Grau de filtração	40 µm
Função reguladora	Pressão inicial constante com escape secundário com fluxo de retorno sem compensação de pressão primária
Indicador de pressão	com manômetro
Pressão de operação Mpa	0,15 ... 1 MPa
Pressão de trabalho	1,5 ... 10 bar
Faixa de regulação de pressão	0,5 ... 7 bar
Histerese de pressão máxima	0,5 bar
Máx. vazão normal	2.400 l/min
Vazão nominal padrão	400 l/min
Meio operacional	Ar comprimido conforme ISO 8573-1:2010 [7:9:4]
Observação sobre meio operacional e do piloto	Não permite operação com lubrificação
Óleos aprovados	Óleo especial Festo em recipiente de 1 litro Referência: 152 811 OFSW-32 ARAL Vitam GF 32 ESSO Nuto H 32 MOBIL DTE 24 SHELL Tellus Oil DO 32 Faixa de viscosidade 32mm <sup>2</sup> /s a 40°C Classe ISO VG 32 conforme ISO 3448
Classe de resistência à corrosão KBK	1 – Resistência à corrosão baixa
Conformidade LABS	VDMA24364-B1/B2-L
Temperatura de armazenamento	-5 ... 50 °C
Classe de pureza do ar na saída	Ar comprimido conforme ISO 8573-1:2010 [7:9:-]
Temperatura do meio	-5 ... 50 °C
Viscosidade do óleo	ISO VG 32
Temperatura ambiente	-5 ... 50 °C
Peso do produto	360 g

<b>Característica</b>	<b>Valor</b>
Tipo de fixação	Montagem na tubulação com furo passante com cantoneira de fixação Opcional:
Conexão de manômetro	G1/8
Conexão pneumática 1	G1/4
Conexão pneumática 2	G1/4
Conexão pneumática 3	G1/4
Observações sobre material	Conforme RoHS
Material das vedações	NBR
Material das vedações da válvula de abertura e fechamento	FPM
Material do botão giratório	POM
Material do filtro	PE
Material do corpo	reforçado com PA
Material da corredeira do pistão	POM
Material do copo	PC