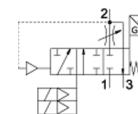
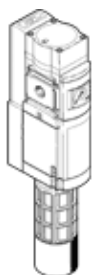


válvula de alimentação progressiva e escape rápido MS6-SV-1/2-E-ASIS-SO-AG

Código da peça: 8001481

FESTO



Ficha técnica

Característica	Valor
Série	MS
Dimensões	6
Dimensão da grade	62 mm
Função de segurança	Escape Prevenção de início inesperado (pressurização)
Safety Integrity Level (SIL)	Escape / SIL 3 Prevenção de início inesperado (pressurização)/ SIL 3
Nível de performance (PL)	Ventilar / até categoria 4, PL e Prevenção de início inesperado (pressurização)/até categoria 4, Performance level e
Observação sobre dinamização forçada	Frequência de comutação mínima 1/mês
Princípio construtivo	Assento do êmbolo
Sem sobreposição	não
Tipo de acionamento	elétrico
Alimentação de ar servopilotada	interno
Princípio de vedação	não temperado
Função de ar de escape	não estrangulável
Princípio de detecção de posição	Princípio de êmbolo magnético
Conforme norma	DIN EN ISO 13849-1
Acionamento auxiliar manual	não disponível
Tipo de retorno	mola mecânica
Tipo de pilotagem	servopilotado
Função de válvula	3/2 vias, fechada, monoestável Função de pressurização
Pressão de trabalho	3,5 ... 10 bar
Indicador de pressão	com manômetro
Valor C	19,3 l/sbar
Valor b	0,21
Vazão nominal padrão	4.300 l/min
Vazão nominal normal para escape 6->0 bar	9.000 l/min
Frequência máxima de comutação	1 Hz
Tempo de comutação, desligado	40 ms
Tempo de comutação, ligado	130 ms
Tempo de abertura e fechamento	100 %
Indicador de status do sinal	LED via AS-i
Meio operacional	Ar comprimido conforme ISO 8573-1:2010 [7:4:4]
Observação sobre meio operacional e do piloto	Permite operação com lubrificação (necessária para operações subsequentes)
Classe de resistência à corrosão KBK	2 – Resistência à corrosão moderada
Observações sobre material	Conforme RoHS
Nível de pressão acústica	75 dB(A)
Classe de proteção	IP65 com conector
Temperatura do meio	0 ... 50 °C
Temperatura ambiente	0 ... 50 °C

Característica	Valor
Temperatura de armazenamento	0 ... 50 °C
Resistência a choques	Teste de choque com nível de gravidade 2 conforme FN 942017-5 e EN 60068-2-27
Resistência à vibração	Teste de aplicação do transporte com grau de severidade 2 conforme FN 942017-4 e EN 60068-2-6
Autorização	RCM Mark
Marca KC	KC-EMV
Certificação CE (veja Declaração de Conformidade)	conforme Diretriz EU-EMV conforme Diretriz EU de máquinas
Órgão emissor do certificado	TÜV 44 799 12 556236 000
Apropriado para indústria de alimentos	Vide informações sobre materiais complementares
Tipo de fixação	Montagem na tubulação com acessórios Opcional:
Posição de instalação	Nos dois lados
Peso do produto	2.200 g
Conexão pneumática 1	G1/2
Conexão pneumática 2	G1/2
Conexão pneumática 3	G1
Conexão elétrica	2x M12
Identificação do produto	ID-Code: 0x5 ID1: 0xF ID2: 0x5 IO-Code: 0x7 Perfil: 7.5.5
ID vendedor interface AS-i	0x014D
ID do dispositivo interface AS-i	0x03A6
Interface fieldbus	Conector, M12 (ASI Out) Conector, M12 (ASI In)
Diagnóstico específico do aparelho	Entradas para dados digitais cíclicos Valores analógicos cíclicos Valores acíclicos
Tensão operacional c.c., AS-i	22 ... 31,6 V
Faixa de endereçamento	Standard Slave: 1 ... 31
Indicadores LED	AS-i Status
Material do corpo	Injetados de alumínio
Material das vedações	NBR
Material da haste do pistão	Aço alta liga, inoxidável