

válvula de came

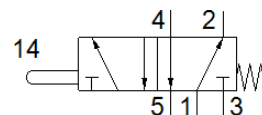
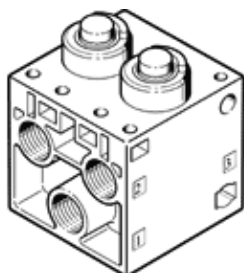
V-5-1/4-B

Código da peça: 6809

FESTO

normalmente fechada.

Esse tipo é adequado para operação com vácuo. Conexão de vácuo em 1 (P).



Ficha técnica

Característica	Valor
Função de válvula	5/2 vias, monoestável
Tipo de acionamento	mecânico
Vazão nominal padrão	550 l/min
Pressão de trabalho	-0,95 ... 10 bar
Princípio construtivo	Assento de válvula
Dímetro nominal	7 mm
Tipo de pilotagem	direto
Conformidade LABS	VDMA24364-B1/B2-L
Temperatura ambiente	-10 ... 60 °C
Força de acionamento	182 N
Peso do produto	240 g
Tipo de fixação	com furo passante
Conexão pneumática 1	G1/4
Conexão pneumática 2	G1/4
Conexão pneumática 3	G1/4
Conexão pneumática 4	G1/4
Conexão pneumática 5	G1/4
Material das vedações	NBR
Material do corpo	Injetados de alumínio