

válvula solenoide CJM-5/2-1/2-FH

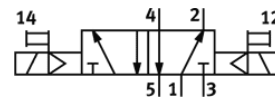
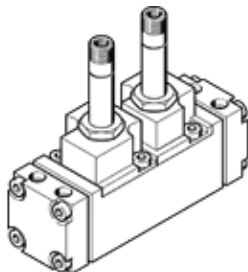
Código da peça: 6228

Classic - não usar para novos projetos

FESTO

com conector e acionamento auxiliar manual, sem base

Alternativas modernas podem ser encontradas digitando-se os quatro primeiros caracteres do tipo do código no campo de busca.



Ficha técnica

Característica	Valor
Função de válvula	5/2 vias, biestável
Tipo de acionamento	elétrico
Pressão de trabalho	1,5 ... 8 bar
Tipo de pilotagem	servopilotado
Conformidade LABS	VDMA24364-Zona III
Conexão pneumática 1	Sub-base
Conexão pneumática 2	Sub-base
Conexão pneumática 3	Sub-base
Conexão pneumática 4	Sub-base
Conexão pneumática 5	Sub-base