

válvula solenoide

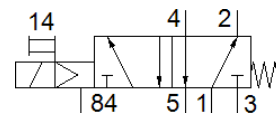
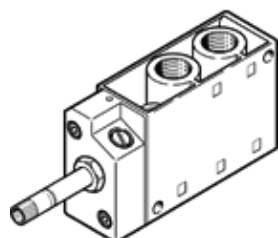
MFH-5-1/4

Código da peça: 6211

FESTO

com acionamento auxiliar manual, sem bobina magnética e sem conector fêmea.

Bobina e conector devem ser pedidos separadamente.



Ficha técnica

Característica	Valor
Função de válvula	5/2 vias, monoestável
Tipo de acionamento	elétrico
Largura	30,5 mm
Vazão nominal padrão	1.000 l/min
Pressão de operação Mpa	0,22 ... 0,8 MPa
Pressão de trabalho	2,2 ... 8 bar
Princípio construtivo	Assento de válvula
Tipo de retorno	mola mecânica
Autorização	c UL us - Recognized (OL)
Classe de proteção	IP65
Diâmetro nominal	7 mm
Dimensão da grade	32 mm
Função de ar de escape	regulável
Princípio de vedação	não temperado
Posição de instalação	Nos dois lados
Acionamento auxiliar manual	Com trava
Tipo de pilotagem	servopilotado
Sentido do fluxo	não reversível
Cobertura	Cobertura negativa
Valor b	0,19
Valor C	4,49 l/sbar
Tempo de comutação, desligado	29 ms
Tempo de comutação, ligado	9 ms
Máx. pulso de teste positivo com sinal 0	2.200 µs
Máx. pulso de teste negativo com sinal 1	3.700 µs
Dados característicos da bobina	Veja bobina solenoide, deve ser pedida separadamente
Meio operacional	Ar comprimido conforme ISO 8573-1:2010[7:4:4]
Observação sobre meio operacional e do piloto	Permite operação com lubrificação (necessária para operações subsequentes)
Classe de resistência à corrosão KBK	1 – Resistência à corrosão baixa
Conformidade LABS	VDMA24364-B1/B2-L
Temperatura de armazenamento	-20 ... 60 °C
Temperatura do meio	-10 ... 60 °C
Temperatura ambiente	-5 ... 40 °C
Peso do produto	290 g
Conexão elétrica	através de bobina F, pedir separadamente
Tipo de fixação	na base manifold com furo passante Opcional:
Conexão de escape de servopilotagem 84	M5
Conexão pneumática 1	G1/4
Conexão pneumática 2	G1/4
Conexão pneumática 3	G1/4

Característica	Valor
Conexão pneumática 4	G1/4
Conexão pneumática 5	G1/4
Observações sobre material	Conforme RoHS
Material das vedações	NBR
Material do corpo	Injetados de alumínio