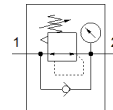
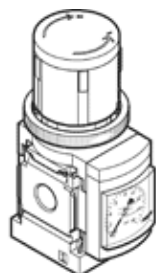


# válvula reguladora de pressão MS4-LR-1/8-D7

Código da peça: 611577

FESTO



## Ficha técnica

| Característica                                | Valor  |
|---|--|
| Dimensões                                     | 4  |
| Série   | MS   |
| Trava do atuador                              | Manopla com trava  |
| Posição de instalação                         | Nos dois lados   |
| Princípio construtivo                         | Válvula reguladora de pressão de membrana com comando direto                       |
| Função reguladora                             | Pressão inicial constante<br>com escape secundário<br>com fluxo de retorno         |
| Indicador de pressão                          | com manômetro  |
| Pressão de operação Mpa                       | 0,08 ... 1,4 MPa   |
| Pressão de trabalho                           | 0,8 ... 14 bar   |
| Faixa de regulação de pressão                 | 0,5 ... 12 bar   |
| Máx. histerese de pressão (MPa)               | 0,025 MPa  |
| Histerese de pressão máxima                   | 0,25 bar   |
| Máx. histerese de pressão                     | 3,625 psi  |
| Vazão nominal padrão                          | 1.000 l/min  |
| Meio operacional                              | Ar comprimido conforme ISO 8573-1:2010[7:4:4]<br>Gases inertes                     |
| Observação sobre meio operacional e do piloto | Permite operação com lubrificação (necessária para operações subsequentes)         |
| Classe de resistência à corrosão KBK          | 2 – Resistência à corrosão moderada  |
| Conformidade LABS                             | VDMA24364-B1/B2-L  |
| Temperatura de armazenamento                  | -10 ... 60 °C  |
| Apropriado para indústria de alimentos        | Vide informações sobre materiais complementares                                    |
| Temperatura do meio                           | -10 ... 60 °C  |
| Temperatura ambiente                          | -10 ... 60 °C  |
| Peso do produto                               | 225 g  |
| Tipo de fixação                               | Montagem em painel frontal<br>Montagem na tubulação<br>com acessórios<br>Opcional: |
| Conexão pneumática 1                          | G1/8   |
| Conexão pneumática 2                          | G1/8   |
| Observações sobre material                    | Conforme RoHS  |
| Material da placa de conexão                  | Injetados de alumínio  |
| Material do painel de controle                | PA<br>POM  |
| Material das vedações                         | NBR  |
| Material do corpo                             | Injetados de alumínio  |
| Material da membrana                          | NBR  |