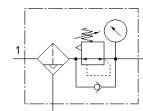


filtro regulador MS6-LFR-1/2-D6-C-R-V-A4-AS

Código da peça: 579069

FESTO



Ficha técnica

Característica	Valor
Dimensões	6
Série	MS
Trava do atuador	Manopla com trava com acessórios, de fecho
Posição de instalação	vertical +/- 5°
Grau de filtração	5 µm
Dreno	totalmente automático
Princípio construtivo	Filtro regulador com manômetro
Volume máximo do condensado	38 ml
Função reguladora	Pressão inicial constante com escape secundário
Proteção de copo	Copo de proteção plástico
Indicador de pressão	Preparado para G1/4
Pressão de operação Mpa	0,2 ... 1,2 MPa
Pressão de trabalho	2 ... 12 bar
Faixa de regulagem de pressão	0,3 ... 7 bar
Máx. histerese de pressão (MPa)	0,025 MPa
Histerese de pressão máxima	0,25 bar
Máx. histerese de pressão	3,625 psi
Vazão nominal padrão	5.600 l/min
Meio operacional	Ar comprimido conforme ISO 8573-1:2010 [7:4:-] Gases inertes
Classe de resistência à corrosão KBK	2 – Resistência à corrosão moderada
Conformidade LABS	VDMA24364-B1/B2-L
Temperatura de armazenamento	-10 ... 60 °C
Apropriado para indústria de alimentos	Vide informações sobre materiais complementares
Classe de pureza do ar na saída	Ar comprimido conforme ISO 8573-1:2010 [6:4:4]
Temperatura do meio	-10 ... 60 °C
Temperatura ambiente	-10 ... 60 °C
Peso do produto	875 g
Tipo de fixação	Montagem em painel frontal Montagem na tubulação com acessórios Opcional:
Conexão pneumática 1	G1/2
Conexão pneumática 2	G1/2
Observações sobre material	Conforme RoHS
Material do painel de controle	PA POM
Material das vedações	NBR
Material do filtro	PE
Material do corpo	Injetados de alumínio
Material da membrana	NBR
Material do copo	PC
Material do disco de separação	POM