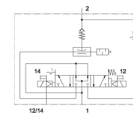
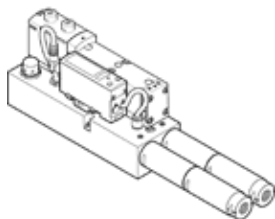


# bloco para vácuo VABF-S4-1-V2B1-C-VH-20

Código da peça: 571425

FESTO



## Ficha técnica

Característica	Valor
Diâmetro nominal, bico de Venturi	2 mm
Tipo de silenciador	aberto
Proteção contra inversão de polaridade	para todas as conexões elétricas
Posição de instalação	Nos dois lados
Característica do ejetor	Alto vácuo Padrão
Acionamento auxiliar manual	Com trava Pulsante coberto
Função integrada	Válvula duplo-piloto com ejetor, elétrico Válvula reguladora de fluxo Válvula elétrica de abertura e fechamento Função de economia de ar, elétrica Válvula de retenção Silenciador aberto Vacuostato
Princípio construtivo	não modular
Resistência a curto-circuito	sim
Variável	Pressão relativa
Princípio de medição	piezoresistivo
Função de comutação	Comparador de valores limite
Função de válvula	5/3 vias, pressurizada
Função do elemento de comutação	Contato normalmente aberto
Faixa de ajuste da histerese [bar]	-0,9 ... 0 bar
Valores-limite da faixa de ajuste	-0,999 ... 0 bar
Pressão de trabalho	4 ... 8 bar
Pressão nominal operacional	6 bar
Faixa de tensão operacional c.c.	21,6 ... 26,4 V
Proteção contra sobrecarga indutiva	adaptado para bobinas MZ, MY, ME
Corrente sem carga	50 ... 150 mA
Corrente máxima de saída	50 mA
Tempo de abertura e fechamento	100 %
Queda de tensão	≤ 1,5 V
Dados característicos da bobina	24 V DC: 1.3 W
Resistência à sobrecarga	disponível
Meio operacional	Ar comprimido conforme ISO 8573-1:2010 [7:4:4]
Observação sobre meio operacional e do piloto	Não permite operação com lubrificação
Classe de resistência à corrosão KBK	0 – Sem resistência à corrosão
Conformidade LABS	VDMA24364-Zona III
Temperatura do meio	0 ... 50 °C
Nível de pressão acústica	78 dB(A)
Classe de proteção	IP65
Temperatura ambiente	0 ... 50 °C
Peso do produto	1.120 g
Faixa de medição de pressão	-1 ... 0 bar
Precisão FS	3 %FS

<b>Característica</b>	<b>Valor</b>
Tipo de fixação	na base de conexão
Conexão pneumática 1	Base de conexão espessura 26 mm conforme ISO 15407-2
Conexão pneumática 3	Base de conexão espessura 26 mm conforme ISO 15407-2
Observações sobre material	Conforme RoHS
Material das vedações	NBR
Material do corpo	Liga de alumínio
Material dos parafusos	Aço galvanizado
Material do corpo do conector	Injetados de zinco níquelado
Material do contato elétrico	Latão Folheada a ouro
Material do visor	PA
Material do teclado	TPE-U