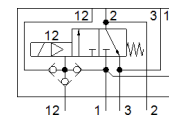
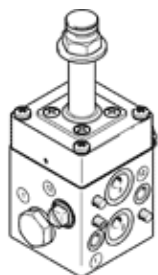


# válvula básica

## VOFC-L-M32C-MC-FGP14-F9-A

Código da peça: 570788

FESTO



### Ficha técnica

Característica	Valor
Função de válvula	3/2 vias, fechada, monoestável
Tipo de acionamento	elétrico
Largura	51 mm
Vazão nominal padrão	600 l/min
Pressão de trabalho	2 ... 8 bar
Princípio construtivo	válvula de assento servopilotada
Tipo de retorno	mola mecânica
Classe de proteção	IP65
Diâmetro nominal	6 mm
Princípio de vedação	não temperado
Posição de instalação	Nos dois lados
Acionamento auxiliar manual	não disponível
Tipo de pilotagem	servopilotado
Alimentação de ar servopilotada	interno
Sentido do fluxo	não reversível
Safety Integrity Level (SIL)	até SIL 4 (High Demand mode) até SIL 4 (Low Demand mode)
Vazão Kv pressurização	0,5 m <sup>3</sup> /h
Vazão Kv escape	0,65 m <sup>3</sup> /h
Tempo de comutação, desligado	12 ms
Tempo de comutação, ligado	20 ms
Tempo de abertura e fechamento	100%
Meio operacional	Ar comprimido conforme ISO 8573-1:2010 [:-:-]
Classe de resistência à corrosão KBK	4
Temperatura do meio	-25 ... 60 °C
Temperatura ambiente	-25 ... 60 °C
Peso do produto	550 g
Conexão pneumática 1	Com diagrama de conexões NAMUR
Conexão pneumática 2	Com diagrama de conexões NAMUR
Conexão pneumática 3	G1/4
Conexão pneumática 4	Com diagrama de conexões NAMUR
Observações sobre material	Contém substâncias com LABS Conforme RoHS
Informação sobre material, vedações	NBR
Informação sobre material, corpo	Alumínio revestimento duro com ematal