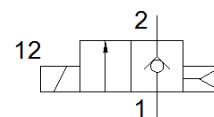
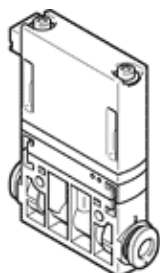


válvula solenoide MHJ9-QS-1/4-HF/LP-U

Código da peça: 567794

FESTO



Ficha técnica

Característica	Valor
Função de válvula	2/2 vias, monoestável
Tipo de acionamento	elétrico
Largura	9 mm
Vazão nominal padrão	160 l/min
Pressão de trabalho	0,5 ... 4 bar
Princípio construtivo	Válvula de assento sem retorno por mola
Tipo de retorno	Mola pneumática
Classe de proteção	IP40
Dimensão da grade	9,5 mm
Observação sobre a operação	Não operar sem vazão Na montagem em bloco com vazão máx. temperatura ambiente 45 °C.
Princípio de vedação	duro
Posição de instalação	Nos dois lados
Acionamento auxiliar manual	não disponível
Tipo de pilotagem	direto
Sentido do fluxo	não reversível
Valor b	0,36
Valor C	0,66 l/sbar
Máx. frequência de comutação	500 Hz
Tempo de acionamento com 4 bar e 24 V em condições novas	1 ms
Tempo de desligamento com 4 bar e 24 V em condições novas	0,4 ms
Tempo de acionamento com 4 bar e 48 V em condições novas	0,8 ms
Tempo de desligamento com 4 bar e 48 V em condições novas	0,4 ms
Tempo de acionamento com 4 bar e 12 V em condições novas	1,3 ms
Tempo de desligamento com 4 bar e 12 V em condições novas	0,5 ms
Tempo de acionamento com 0,5 bar e 24 V em condições novas	0,8 ms
Tempo de desligamento com 0,5 bar e 24 V em condições novas	0,5 ms
Tolerância do tempo de conexão	+/-15 %
Tolerância do tempo de desconexão	+15%/-25%
Faixa de tensão operacional c.c.	12 ... 53 V
Tempo de abertura e fechamento	100%
Observação sobre tensão de trabalho	somente com cabo MHJ9-KMH-...
Resistência da bobina	2,5 Ohm
Meio operacional	Ar comprimido conforme ISO 8573-1:2010 [7:4:4]
Observação sobre meio operacional e do piloto	Não permite operação com lubrificação
Restrição de temperatura ambiente e do meio	em função da frequência de comutação
Classe de resistência à corrosão KBK	2 – Resistência à corrosão moderada
Temperatura de armazenamento	-20 ... 50 °C
Temperatura máx. admissível da superfície do solenoide	120 °C
Temperatura do meio	-5 ... 60 °C
Temperatura ambiente	-5 ... 60 °C
Peso do produto	30 g
Conexão elétrica	Conector KMH de 2 pinos
Tipo de fixação	Opcional: Montagem na tubulação

Característica	Valor
	com furo passante
Conexão pneumática 1	QS-1/4
Conexão pneumática 2	QS-1/4
Observações sobre material	Conforme RoHS
Material das vedações	HNBR
Material do corpo	reforçado com PA
Material dos parafusos	Aço