

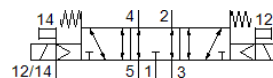
válvula solenoide

VUVG-L10-P53E-ZT-M7-1P3

Código da peça: 566485

FESTO

Esse tipo é adequado para operação com vácuo.



Ficha técnica

| Característica | Valor |
|---|---|
| Função de válvula | 5/3 vias, em exaustão |
| Tipo de acionamento | elétrico |
| Tamanho da válvula | 10 mm |
| Vazão nominal padrão | 300 ... 320 l/min |
| Pressão de operação Mpa | -0,09 ... 1 MPa |
| Pressão de trabalho | -0,9 ... 10 bar |
| Princípio construtivo | Válvula de carretel |
| Tipo de retorno | mola mecânica |
| Autorização | RCM Mark c UL us - Recognized (OL) |
| Classe de proteção | IP40 IP65 com conector |
| Diâmetro nominal | 3,5 mm |
| Função de ar de escape | regulável |
| Princípio de vedação | não temperado |
| Posição de instalação | Nos dois lados |
| Acionamento auxiliar manual | Com trava Pulsante coberto |
| Tipo de pilotagem | servopilotado |
| Alimentação de ar servopilotada | externo |
| Cobertura | Cobertura indefinida |
| Pressão de controle MPa | 0,3 ... 0,8 MPa |
| Pressão de acionamento | 3 ... 8 bar |
| Adequado para vácuo | sim |
| Tempo de comutação, desligado | 30 ms |
| Tempo de comutação, ligado | 11 ms |
| Tempo de comutação, reversão | 14 ms |
| Tempo de abertura e fechamento | 100 % |
| Máx. pulso de teste positivo com sinal 0 | 700 µs |
| Máx. pulso de teste negativo com sinal 1 | 900 µs |
| Dados característicos da bobina | 24 V DC: 1 W 24 V CC: fase de baixa tensão 0,3 W, fase de alta tensão 1,0 W |
| Flutuações de tensão admissíveis | +/- 10 % |
| Meio operacional | Ar comprimido conforme ISO 8573-1:2010[7:4:4] |
| Observação sobre meio operacional e do piloto | Permite operação com lubrificação (necessária para operações subsequentes) |
| Resistência à vibração | Teste de aplicação do transporte com grau de severidade 2 conforme FN 942017-4 e EN 60068-2-6 |
| Restrição de temperatura ambiente e do meio | sem redutor de corrente de retenção -5 - 50 °C |
| Resistência a choques | Teste de choque com nível de gravidade 2 conforme FN 942017-5 e EN 60068-2-27 |

| Característica | Valor |
|--|--|
| Classe de resistência à corrosão KBK | 2 – Resistência à corrosão moderada |
| Conformidade LABS | VDMA24364-B1/B2-L |
| Temperatura do meio | -5 ... 60 °C |
| Meio de pilotagem | Ar comprimido conforme ISO 8573-1:2010 [7:4:4] |
| Temperatura ambiente | -5 ... 60 °C |
| Peso do produto | 55 g |
| Conexão elétrica | pela base de conexão elétrica |
| Tipo de fixação | na base manifold com furo passante Opcional: |
| Conexão de ar auxiliar de servopilotagem 12/14 | M3 |
| Conexão pneumática 1 | M7 |
| Conexão pneumática 2 | M7 |
| Conexão pneumática 3 | M7 |
| Conexão pneumática 4 | M7 |
| Conexão pneumática 5 | M7 |
| Observações sobre material | Conforme RoHS |
| Material das vedações | HNBR NBR |
| Material do corpo | Liga de alumínio |