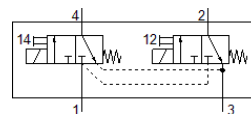
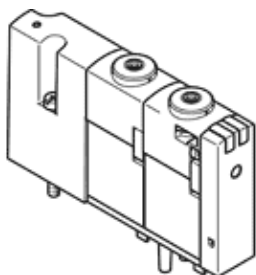


# válvula solenoide VOVC-BT-T32C-MT-F-1T1

Código da peça: 565450

FESTO



## Ficha técnica

Característica	Valor
Função de válvula	2x3/2 vias, fechada, monoestável
Tipo de acionamento	elétrico
Tamanho da válvula	10 mm
Pressão de operação Mpa	0 ... 0,8 MPa
Pressão de trabalho	0 ... 8 bar
Pressão operacional	0 ... 116 psi
Princípio construtivo	Válvula de assento com retorno por mola
Tipo de retorno	mola mecânica
Classe de proteção	IP40
Autorização	c UL us - Recognized (OL)
Diâmetro nominal	0,65 mm
Função de ar de escape	não estrangulável
Princípio de vedação	não temperado
Posição de instalação	Nos dois lados
Acionamento auxiliar manual	Com trava Pulsante
Tipo de pilotagem	direto
Sentido do fluxo	não reversível
Cobertura	Cobertura negativa
Indicador de status do sinal	LED
Valor b	0,24
Valor C	0,048 l/sbar
Vazão da válvula	10 l/min
Vazão da válvula conectada pneumáticamente	10 l/min
Tempo de comutação, desligado	4,7 ms
Tempo de comutação, ligado	5,2 ms
Máx. pulso de teste positivo com sinal 0	600 µs
Máx. pulso de teste negativo com sinal 1	800 µs
Dados característicos da bobina	24 V CC: fase de baixa tensão 0,3 W, fase de alta tensão 1,0 W
Flutuações de tensão admissíveis	+/- 10 %
Meio operacional	Ar comprimido conforme ISO 8573-1:2010 [7:4:4]
Observação sobre meio operacional e do piloto	Permite operação com lubrificação (necessária para operações subsequentes)
Classe de resistência à corrosão KBK	1 – Resistência à corrosão baixa
Conformidade LABS	VDMA24364-B2-L
Temperatura do meio	-5 ... 50 °C
Meio de pilotagem	Ar comprimido conforme ISO 8573-1:2010 [7:4:4]
Temperatura ambiente	-5 ... 50 °C
Peso do produto	30 g
Conexão elétrica	através da placa de conexão
Conexão pneumática 1	Sub-base
Conexão pneumática 2	Sub-base
Conexão pneumática 3	Sub-base
Conexão pneumática 4	Sub-base
Observações sobre material	Conforme RoHS
Material das vedações	NBR PU
Material do corpo	reforçado com PA