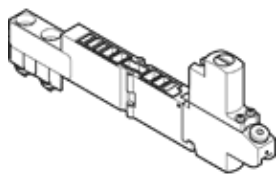
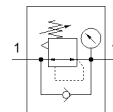


# placa de regulação VMPA1-B8-R1-M5-06

Código da peça: 564911

FESTO



## Ficha técnica

Característica	Valor
Largura	10,5 mm
Posição de instalação	Nos dois lados
Interligação vertical pneumática	Regulador de pressão para 1
Função reguladora	Pressão inicial constante com escape secundário
Faixa de regulação de pressão	0,5 ... 6 bar
Pressão de entrada 1	0,5 ... 10 bar
Meio operacional	Ar comprimido conforme ISO 8573-1:2010[7:4:4]
Observação sobre meio operacional e do piloto	Permite operação com lubrificação (necessária para operações subsequentes)
Classe de resistência à corrosão KBK	1 – Resistência à corrosão baixa
Conformidade LABS	VDMA24364-B1/B2-L
Classe de proteção	IP65 conforme norma IEC 60529
Temperatura ambiente	-5 ... 50 °C
Torque máximo	0,25 Nm
Peso do produto	73,8 g
Tipo de fixação interligação vertical	em bloco manifold
Conexão de manômetro	M5
Observações sobre material	Conforme RoHS
Material do painel de controle	PA
Material das vedações	NBR
Material do corpo do regulador	PA