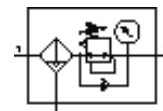


Válvula reguladora de pressão - filtro MS9-LFR-NG-D7-EUV-AG-PSI-AS

Código da peça: 564131

FESTO

Máxima pressão de saída 12 bar, filtro de 40 µm, com manômetro, manopla de regulagem com possibilidade de trava, copo de metal, dreno automático, sentido do fluxo da esquerda para direita.



Ficha técnica

Característica	Valor
Série	MS
Trava do atuador	com acessórios, de fecho
Posição de instalação	vertical +/- 5°
Grau de filtração	40 µm
Dreno	totalmente automático
Princípio construtivo	combinação de filtro e válvula reguladora de pressão de membrana servopilotada
Volume máximo do condensado	220 ml
Função reguladora	Pressão inicial constante com compensação de pressão inicial com escape secundário com fluxo de retorno
Indicador de pressão	com manômetro
Pressão de trabalho	2 ... 12 bar
Faixa de regulagem de pressão	0,3 ... 12 bar
Histerese de pressão máxima	0,3 bar
Meio operacional	Classe de qualidade de ar 5:7:- conforme DIN ISO 8573-1
Classe de resistência à corrosão KBK	2
Temperatura de armazenamento	5 ... 60 °C
Classe de pureza do ar na saída	5.7.- conforme DIN ISO 8573-1
Temperatura do meio	5 ... 60 °C
Temperatura ambiente	5 ... 60 °C
Peso do produto	2.400 g
Tipo de fixação	Opcional: com acessórios Montagem na tubulação
Informação sobre material, proteção	reforçado com PA
Informação sobre material, disco de rotação	POM
Informação sobre material, suporte do filtro	POM
Observações sobre material	Conforme RoHS
Informação sobre material, base de conexão	Injetados de alumínio
Informação sobre material, braçadeira de fixação	Injetados de alumínio
Informação sobre material, filtro	PE
Informação sobre material, corpo	Injetados de alumínio
Informação sobre material, módulo de união	Injetados de alumínio
Informação sobre material, membrana	NBR
Informação sobre material, copo	Liga de alumínio
Informação sobre material, vedação do copo	NBR
Informação sobre material, visor	PA
Informação sobre material, disco isolante	POM
Informação sobre material, came da válvula	Liga de alumínio NBR POM